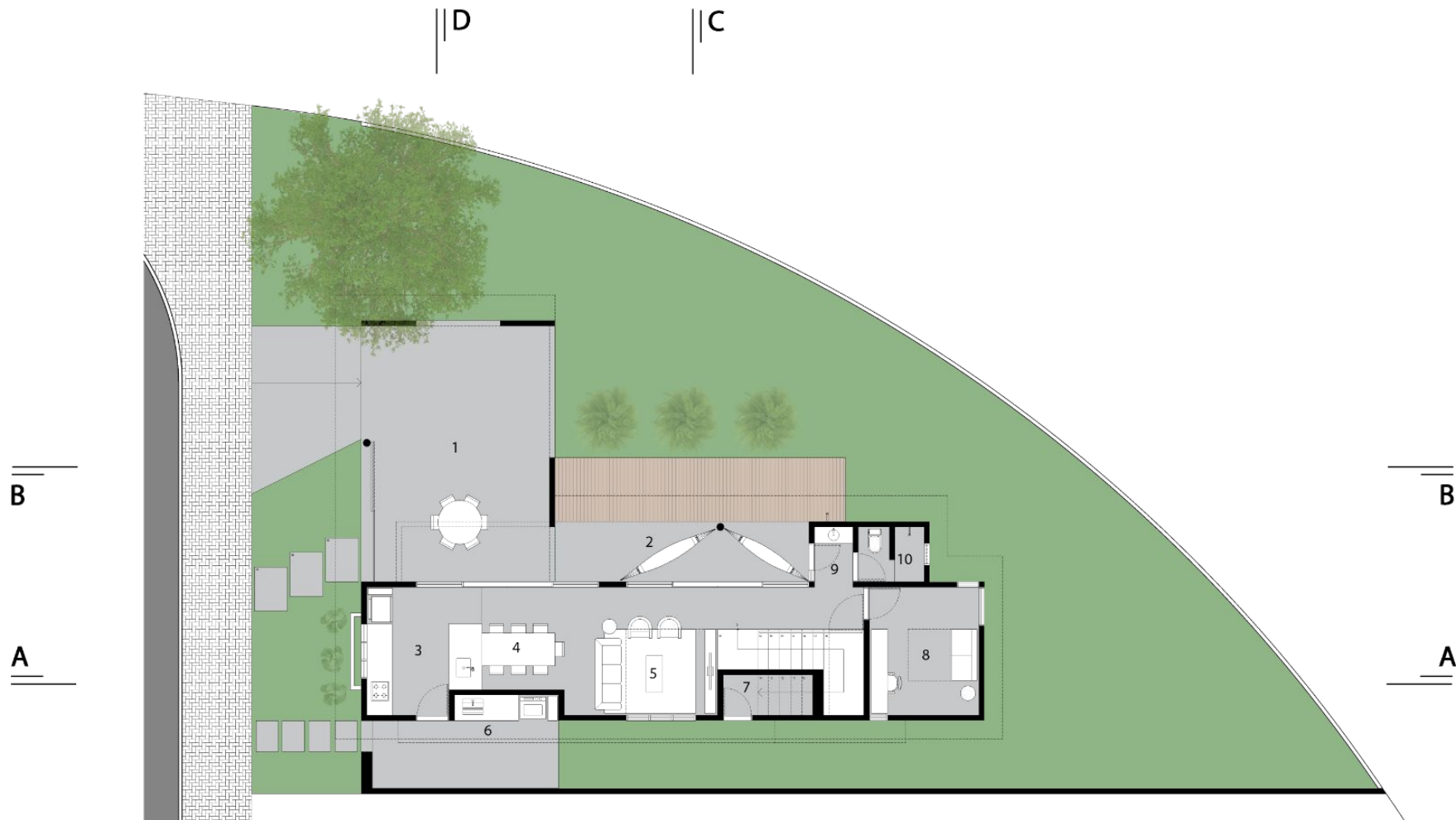


VILA NOVA

CASA NM (2023)
Conde, Paraíba, Brasil

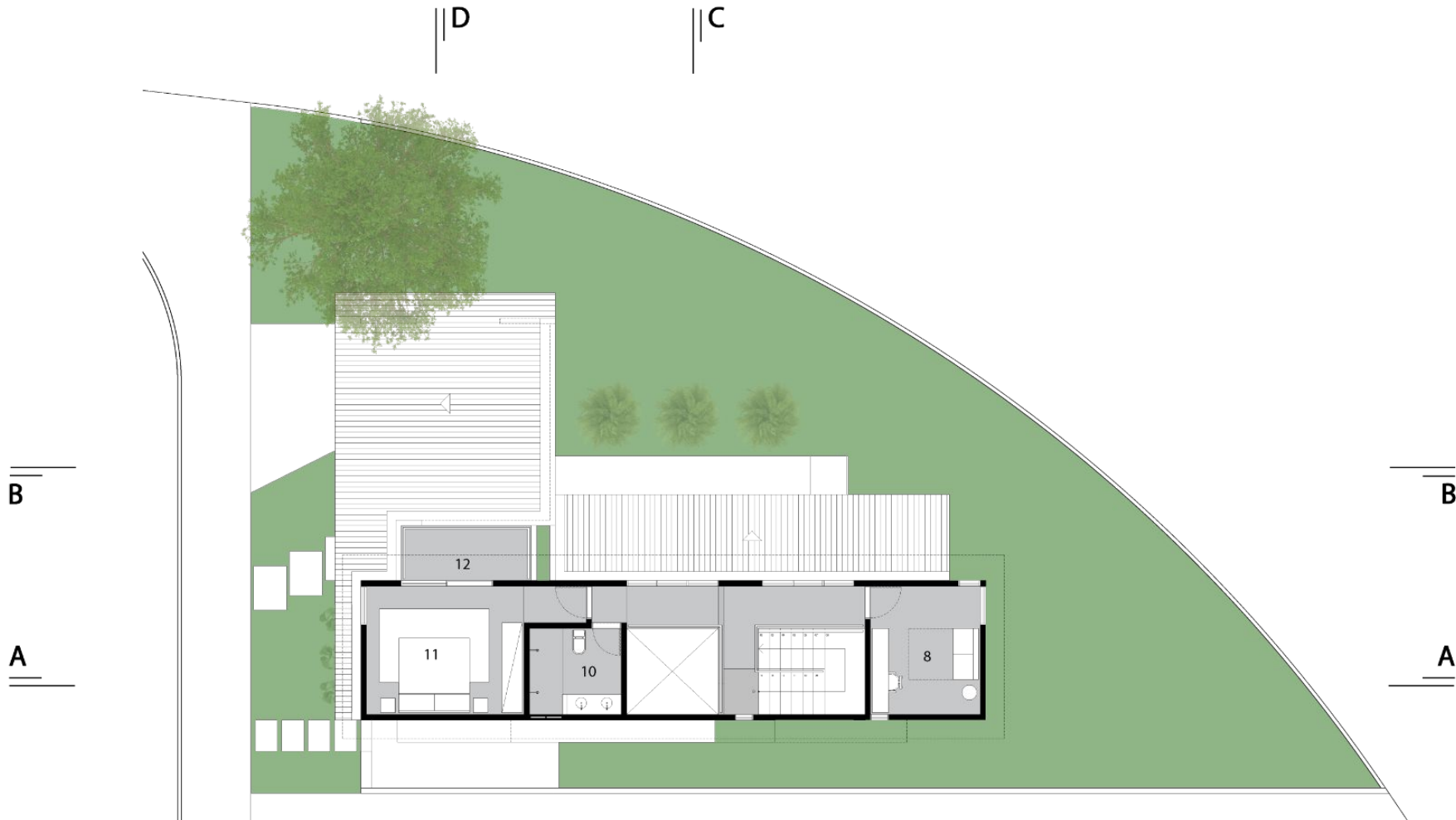




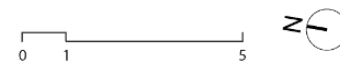
PLANTA BAIXA TÉRREO



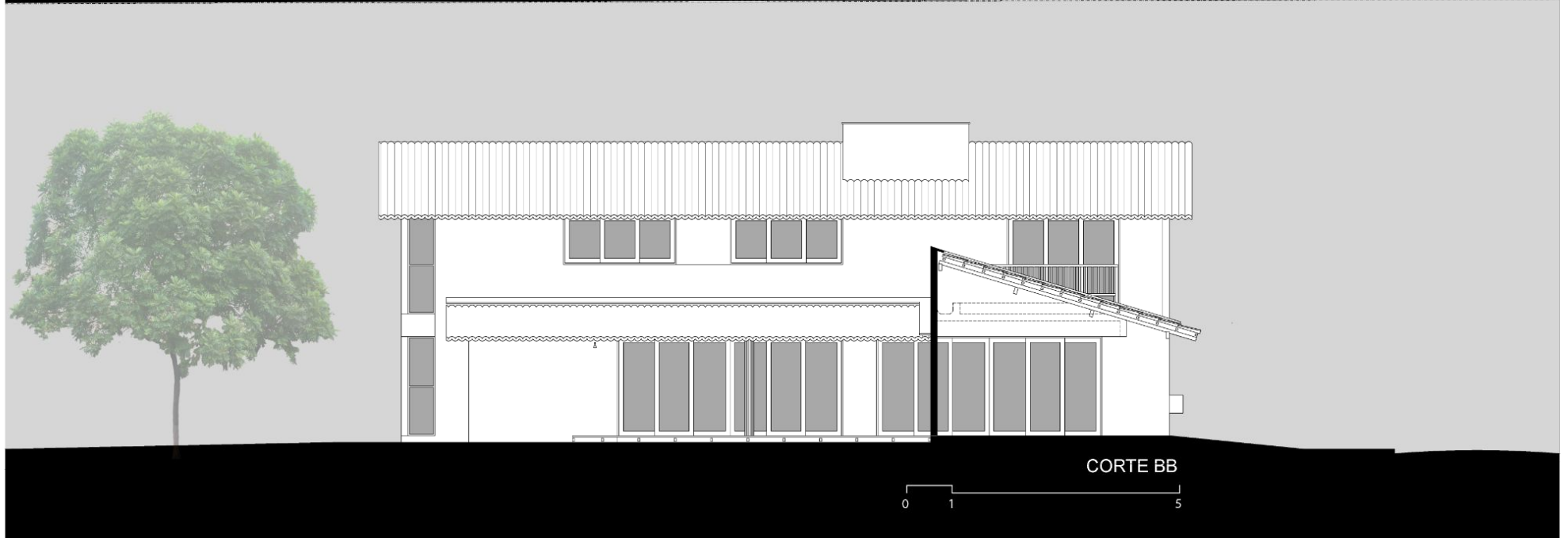
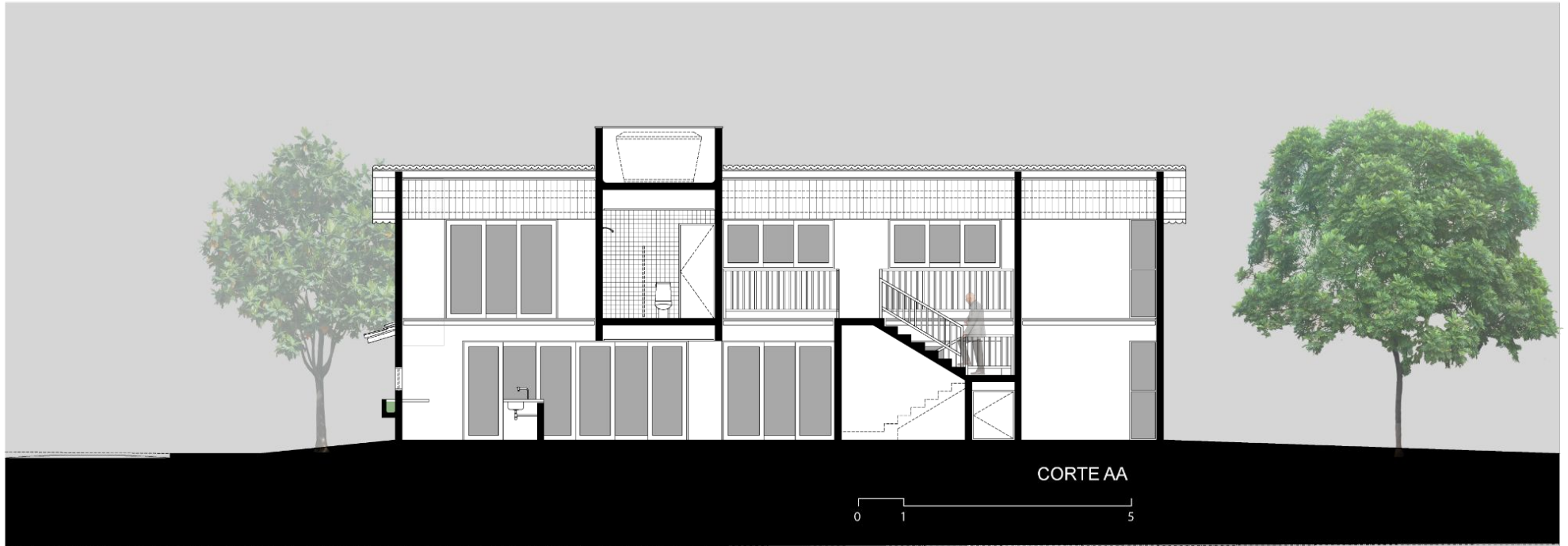
- | | |
|--------------|---------------|
| 1. GARAGEM | 7. DEPÓSITO |
| 2. VARANDA | 8. ESCRITÓRIO |
| 3. COZINHA | 9. LAVABO |
| 4. JANTAR | 10. BWC |
| 5. ESTAR | 11. SUÍTE |
| 6. CORADOURO | 12. VARANDA |



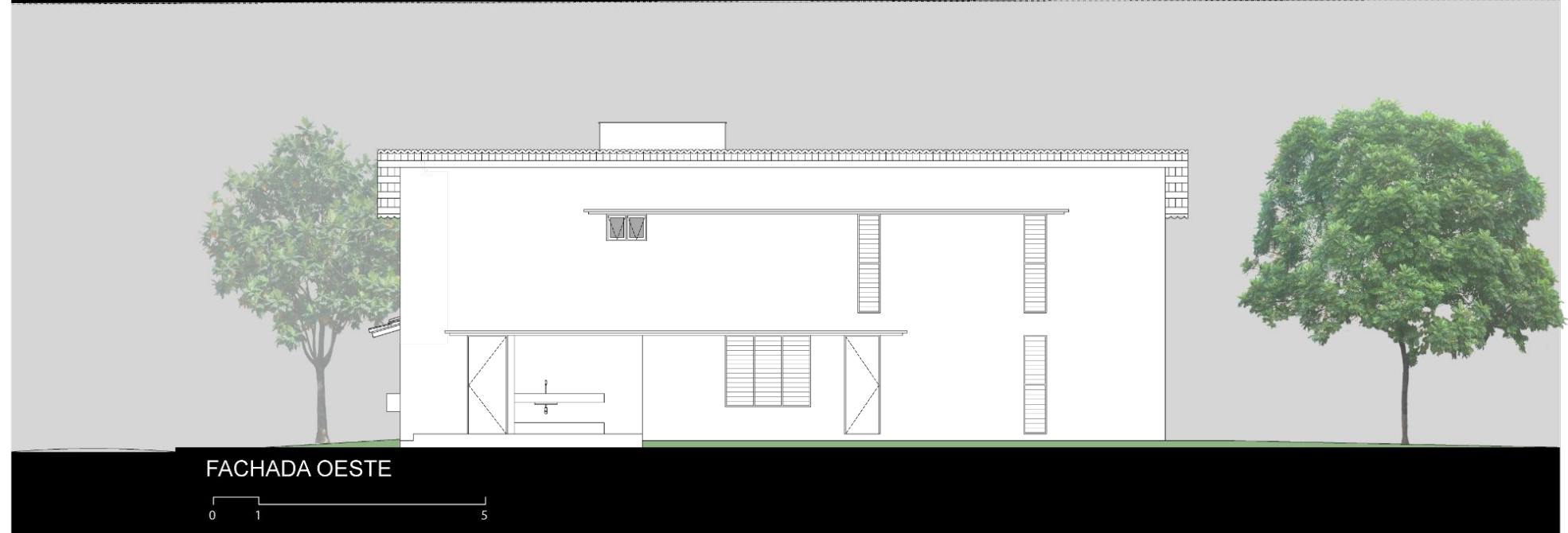
PLANTA BAIXA 1º PAVIMENTO



- | | |
|--------------|---------------|
| 1. GARAGEM | 7. DEPÓSITO |
| 2. VARANDA | 8. ESCRITÓRIO |
| 3. COZINHA | 9. LAVABO |
| 4. JANTAR | 10. BWC |
| 5. ESTAR | 11. SUÍTE |
| 6. CORADOURO | 12. VARANDA |











CASA NM

Projeto: Deivid Borges, Fabiano Melo, Louise Almeida

Colaboradores: Douglas Almeida, Karla Barbosa, Maria Luíza Diniz,
Thalia Rodrigues, Victor Sousa

Ano projeto: 2023

Localização: Conde, Paraíba, Brasil

Maquete Eletrônica: Render Expresss

WNI