

VILA NOVA

CASA N.I. (2023)
Campina Grande, Paraíba, Brasil



C ||

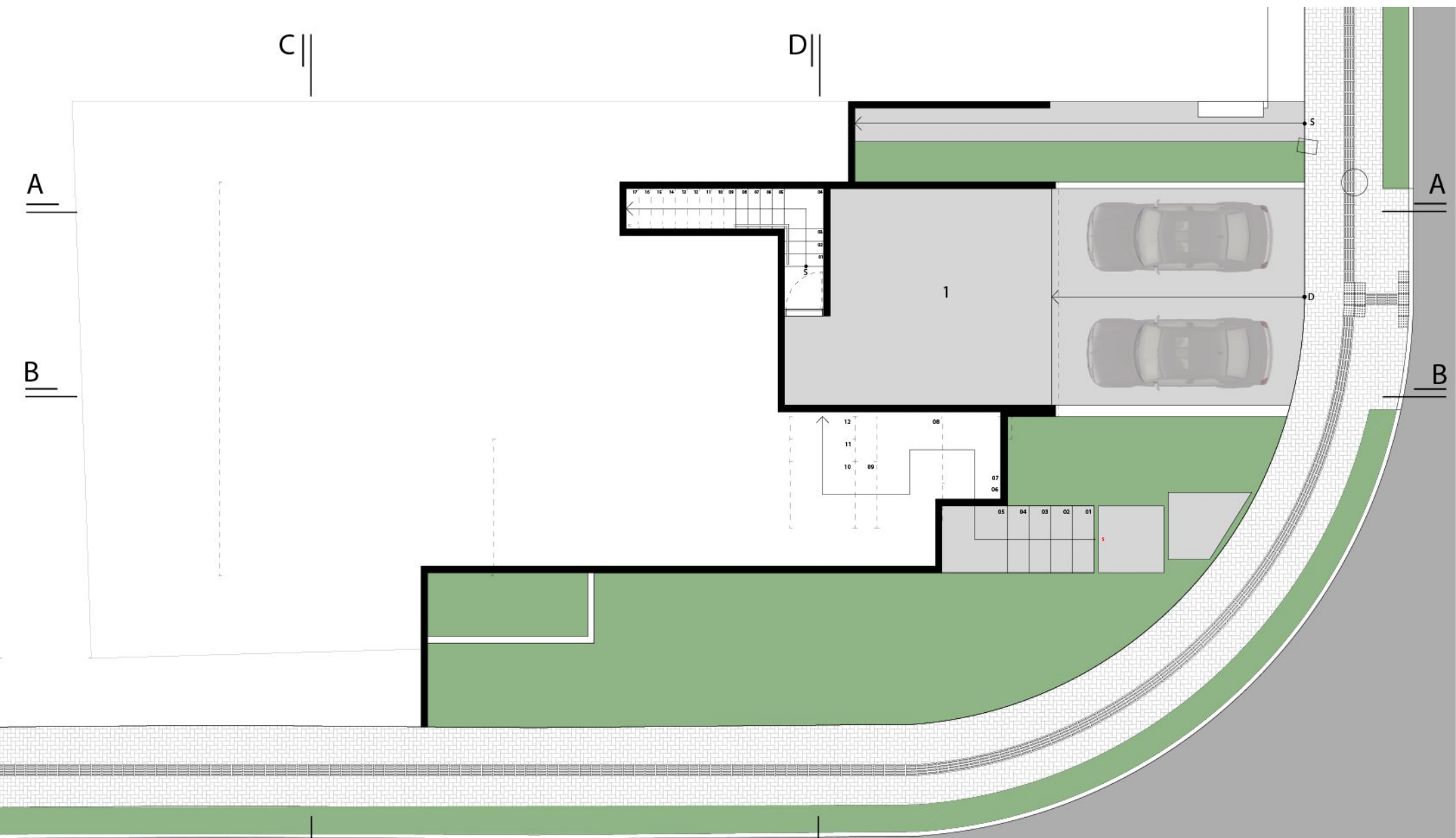
D ||

A

B

A

B



c ||

D ||

PLANTA BAIXA SUBSOLO



- | | | | |
|------------|--------------|----------------|-------------|
| 1. GARAGEM | 6. GOURMET | 11. BWC | 16. CLOSET |
| 2. COZINHA | 7. LAVABO | 12. DORMITÓRIO | 17. VARANDA |
| 3. JANTAR | 8. DEPÓSITO | 13. ESCRITÓRIO | |
| 4. ESTAR | 9. CORADOURO | 14. HALL | |
| 5. TERRAÇO | 10. SERVIÇO | 15. SUÍTE | |

C

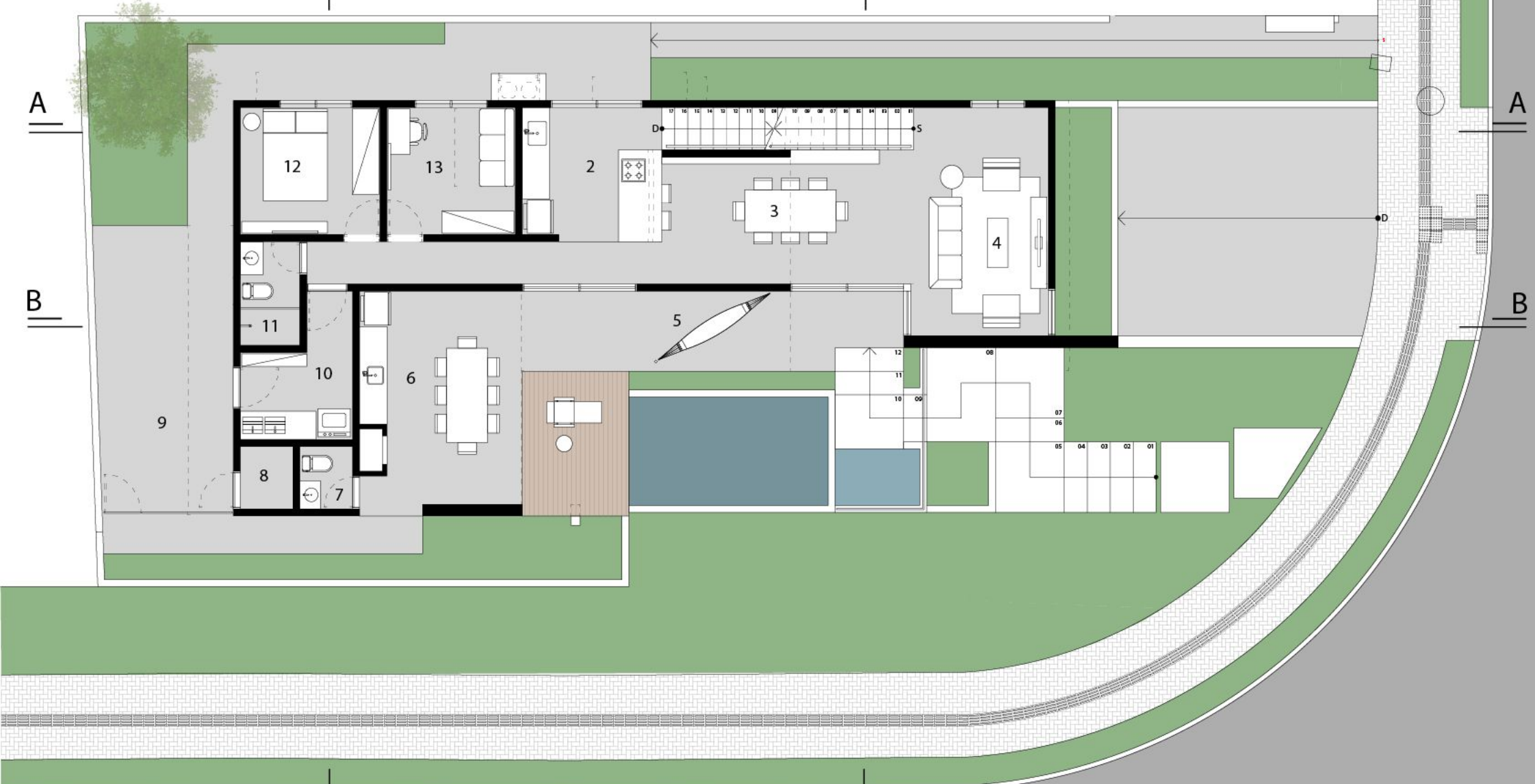
D

A

A

B

B



c

D

PLANTA BAIXA TÉRREO



1. GARAGEM
2. COZINHA
3. JANTAR
4. ESTAR
5. TERRAÇO

6. GOURMET
7. LAVABO
8. DEPÓSITO
9. CORADOURO
10. SERVIÇO

11. BWC
12. DORMITÓRIO
13. ESCRITÓRIO
14. HALL
15. SUÍTE

16. CLOSET
17. VARANDA

C

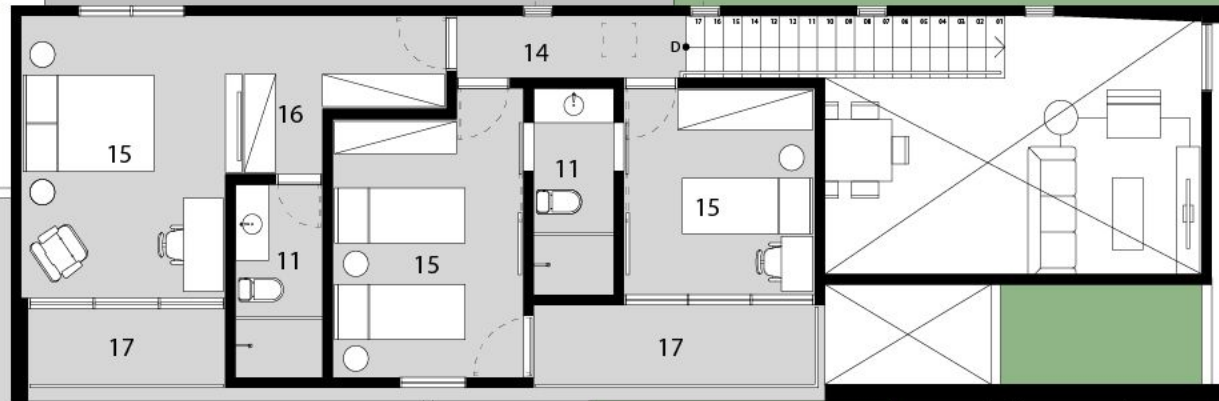
D

A

B

A

B



c

D

PLANTA BAIXA 1º PAVIMENTO

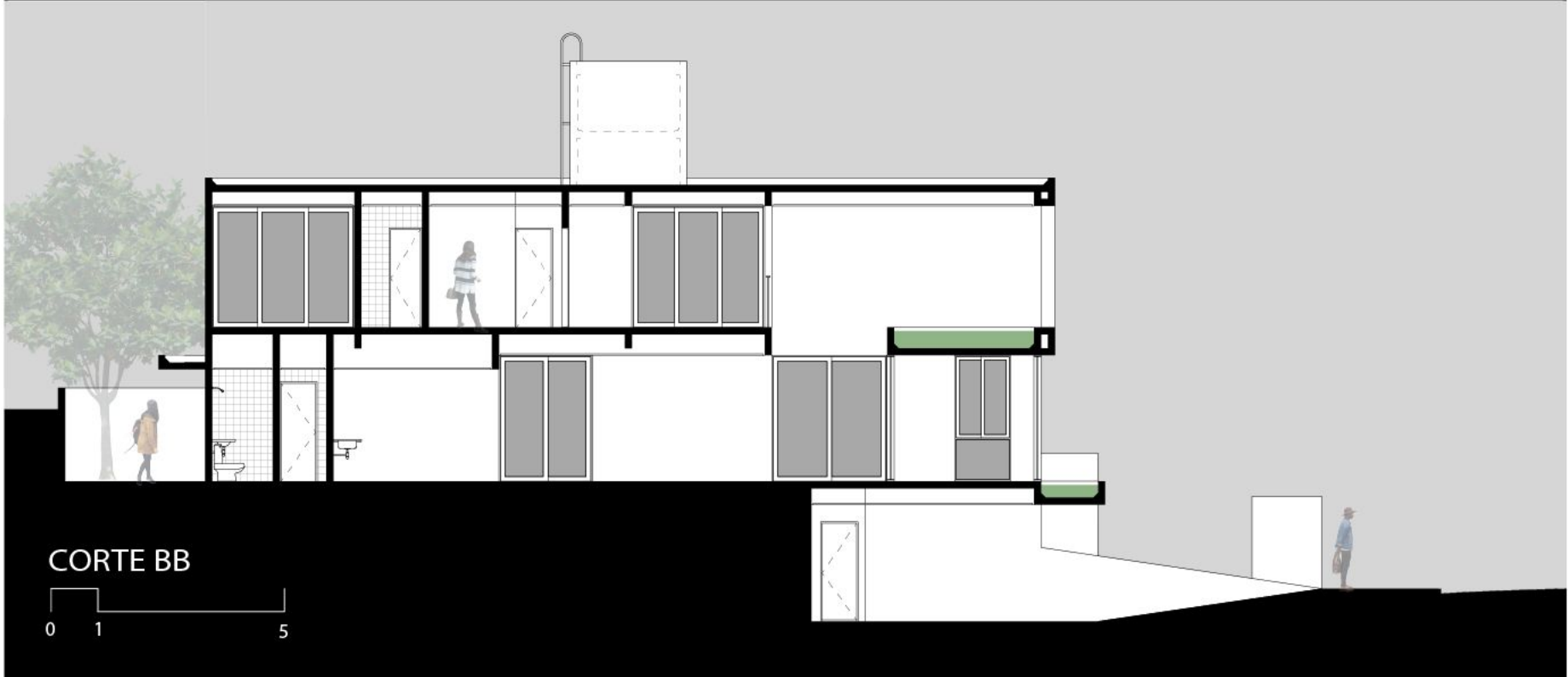
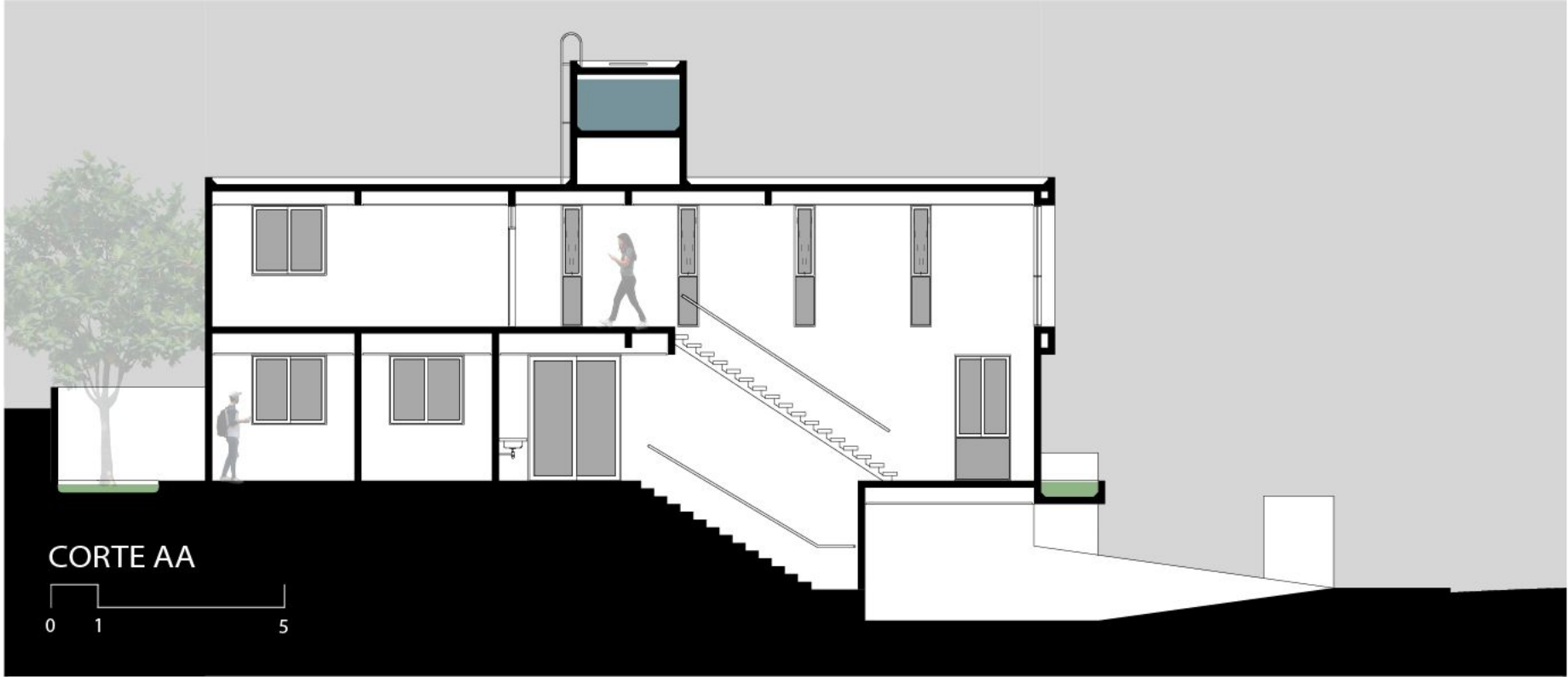


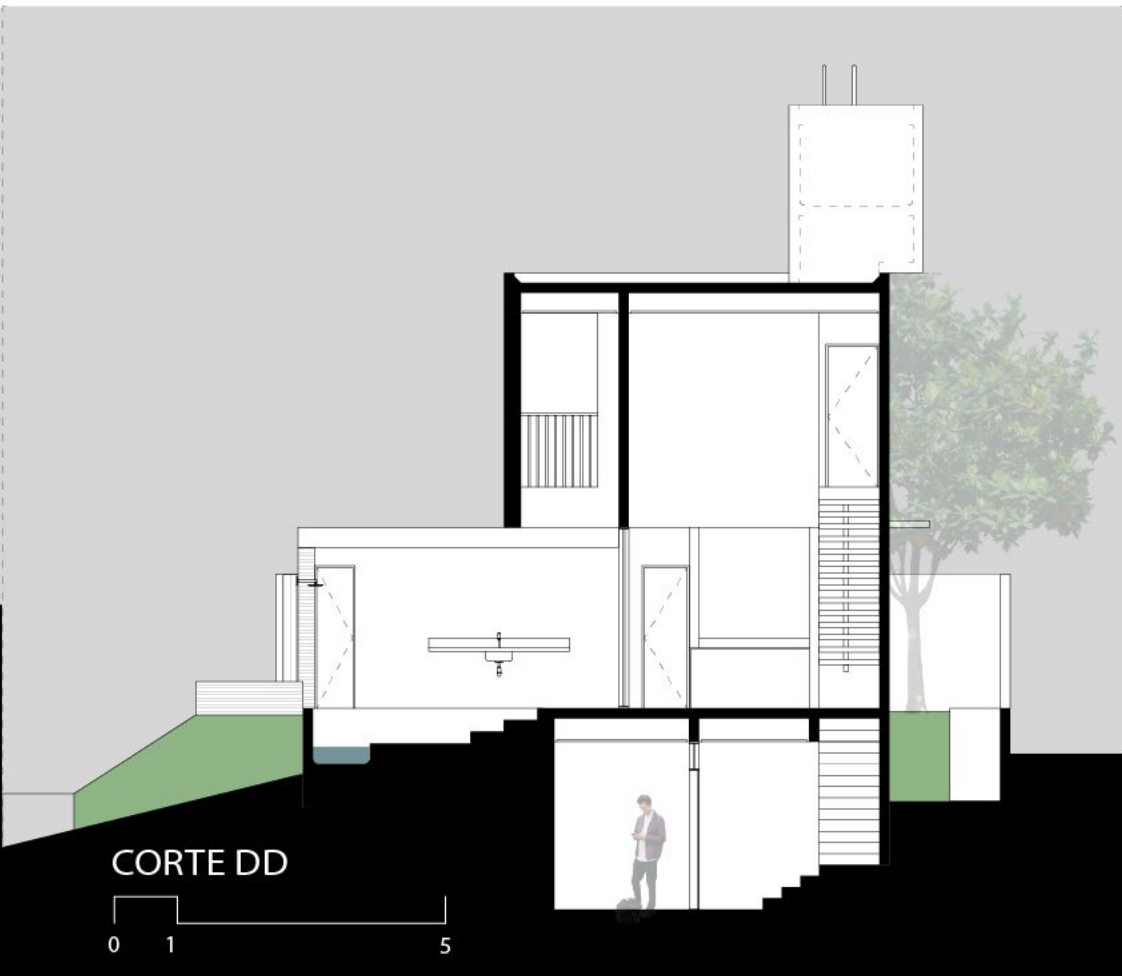
1. GARAGEM
2. COZINHA
3. JANTAR
4. ESTAR
5. TERRAÇO

6. GOURMET
7. LAVABO
8. DEPÓSITO
9. CORADOURO
10. SERVIÇO

11. BWC
12. DORMITÓRIO
13. ESCRITÓRIO
14. HALL
15. SUÍTE

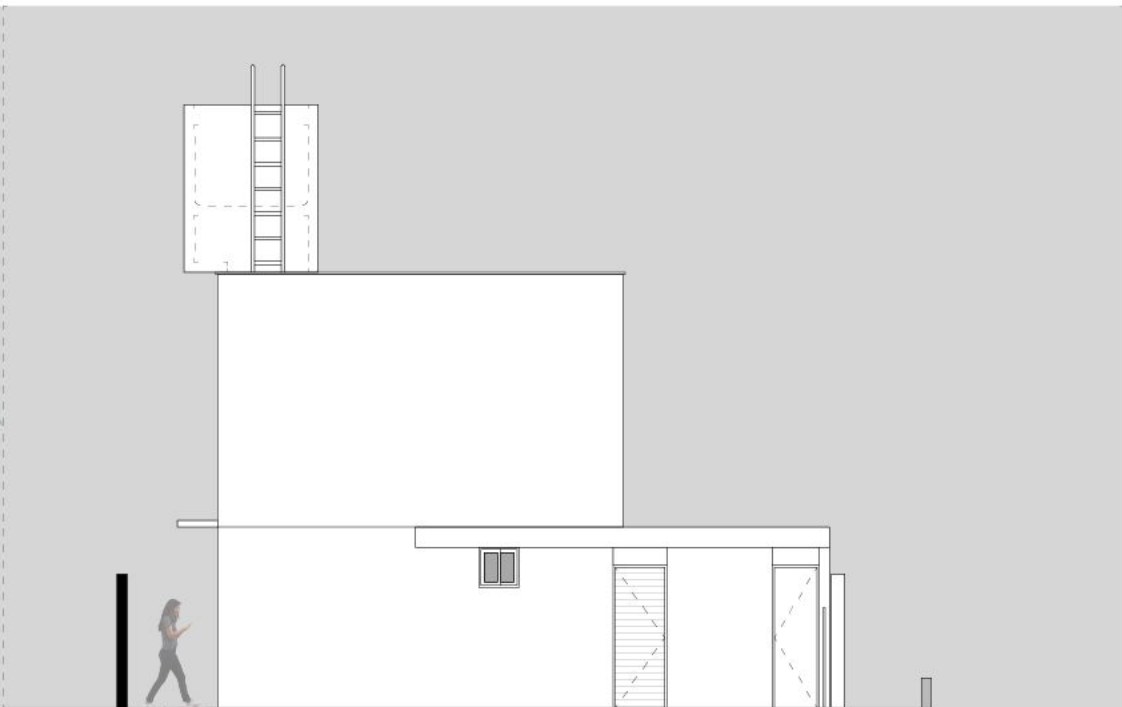
16. CLOSET
17. VARANDA





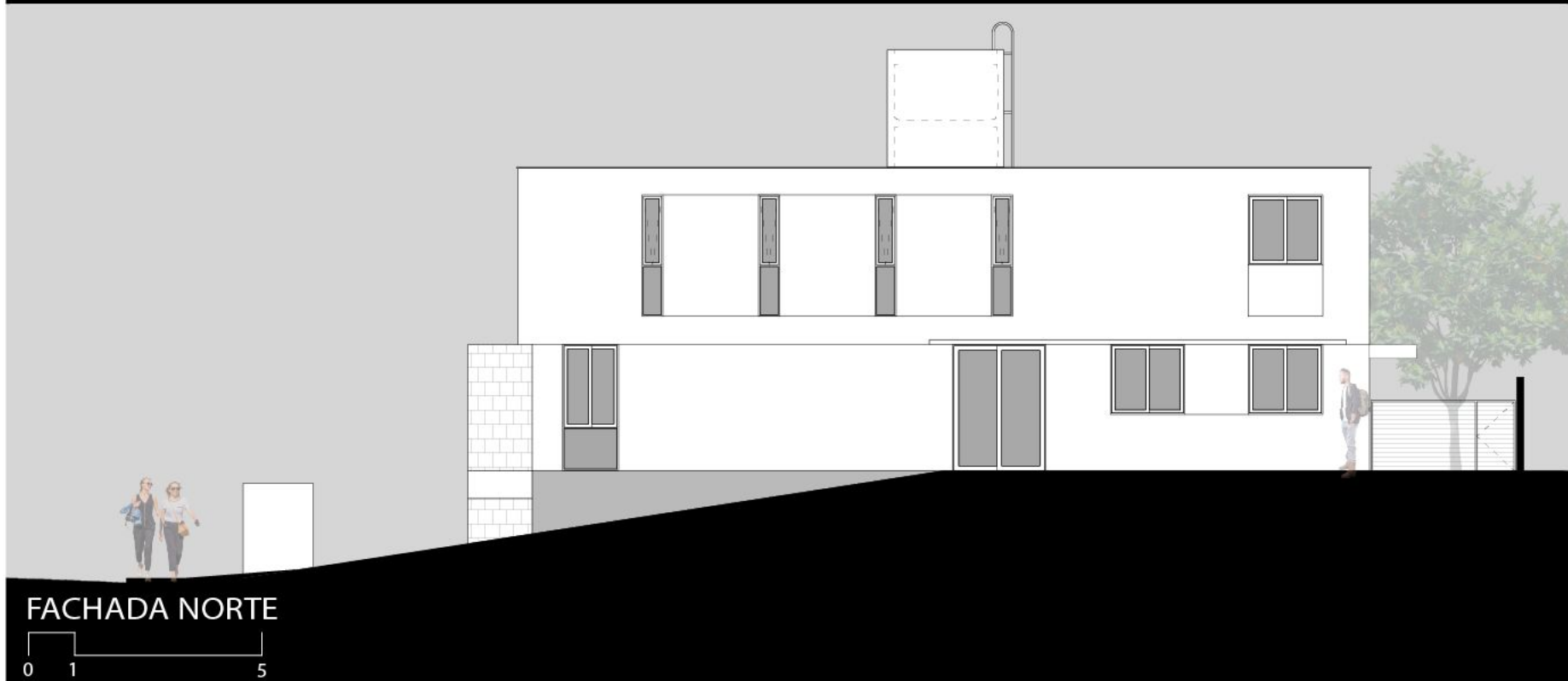
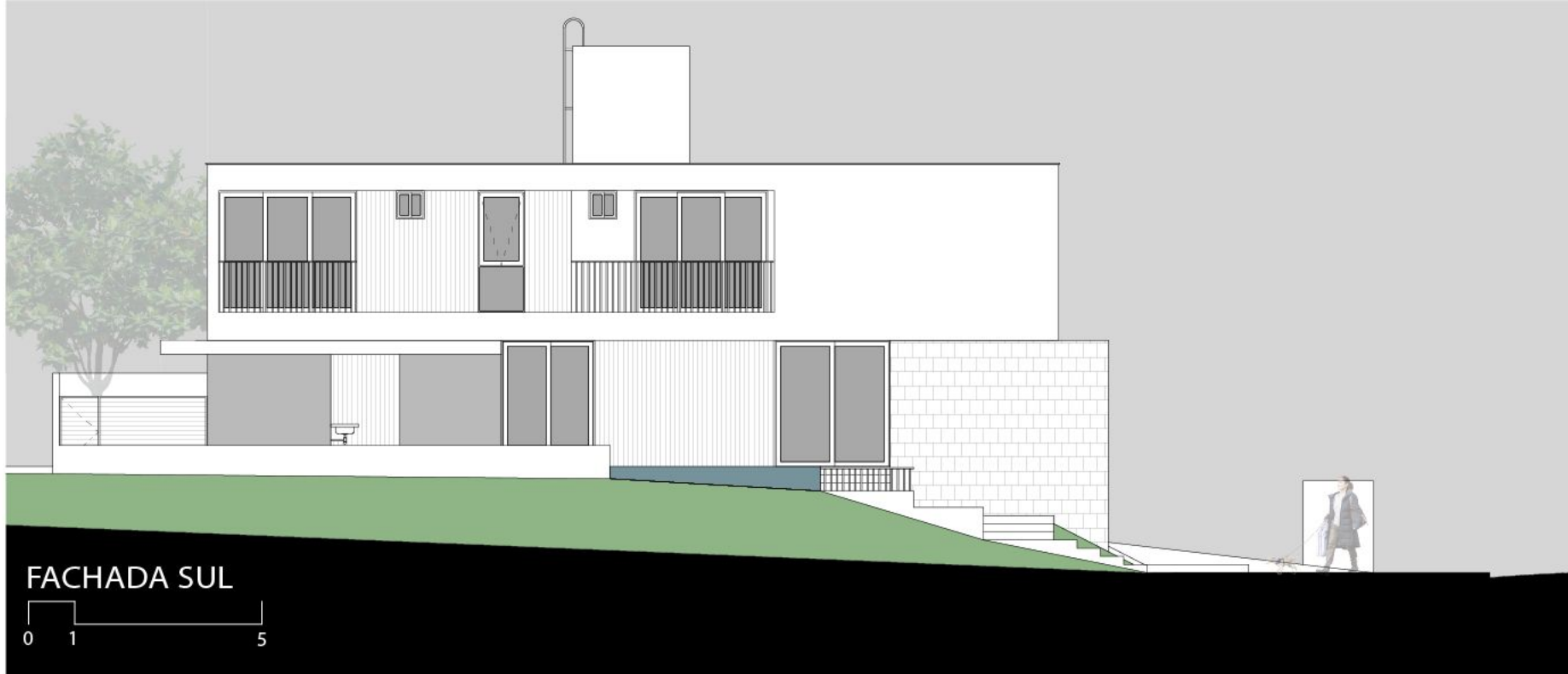


FACHADA LESTE



FACHADA OESTE











CASA N.I.

Projeto: Fabiano Melo, Raissa Borges, Deivid Borges, Louise Almeida.

Colaboradores: Douglas Almeida, Thalia Rodrigues, Victor Sousa.

Ano projeto: 2023

Localização: Campina Grande, Paraíba, Brasil

WNI