

**VILA NOVA**

# **CASA EVA(2012)**

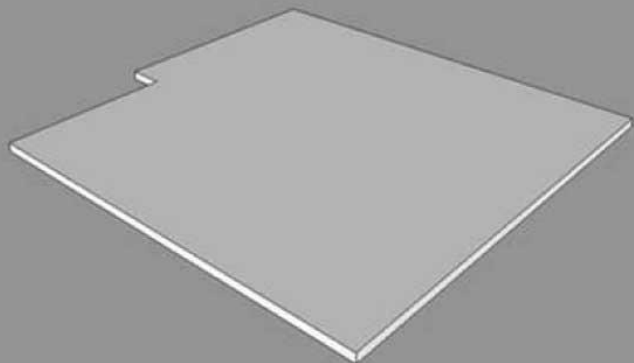
Campina Grande, Paraíba, Brasil



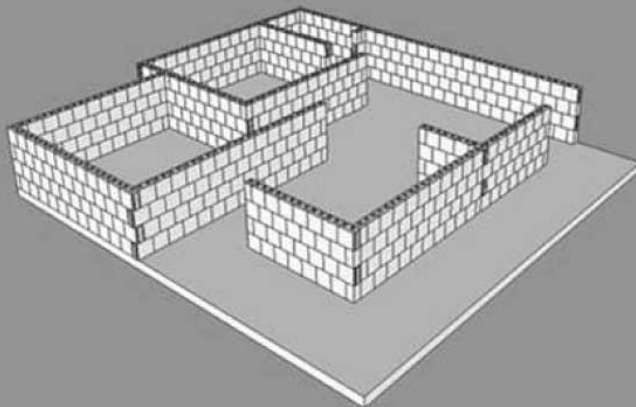
Pesquisa sobre o uso de resíduos industriais na construção civil. Utiliza material da sobra da confecção de calçados (Etileno de Acetato de Vinila – E.V.A) para a produção de blocos de concreto leve. Como experimento, simula o uso do componente em unidades habitacionais padrão (modelo MCMV) construídas na cidade de João Pessoa (PB). A aplicação racional das peças permite grande diminuição na produção de entulho frente aos sistemas construtivos tradicionais (blocos cerâmicos rebocados), minimizando os impactos ambientais.

Artigo completo: <http://goo.gl/eUgqt9>

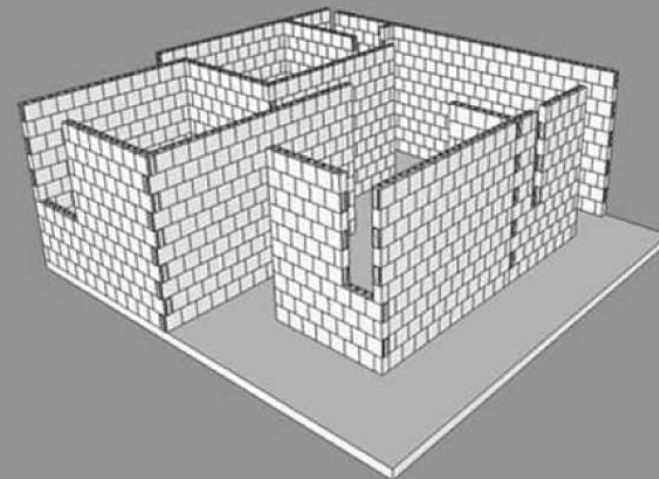




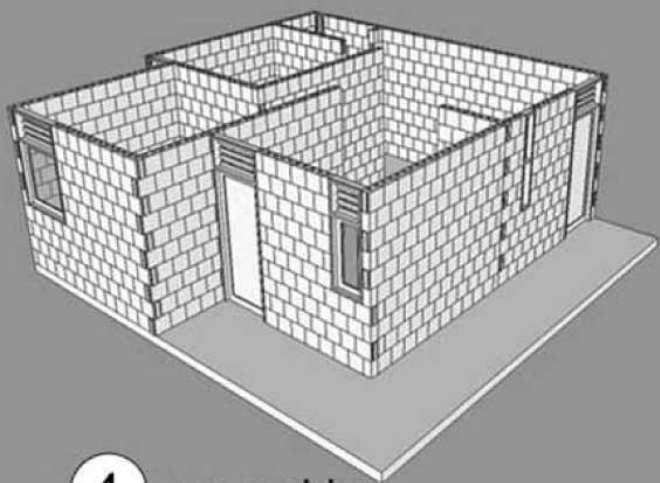
1 embasamento



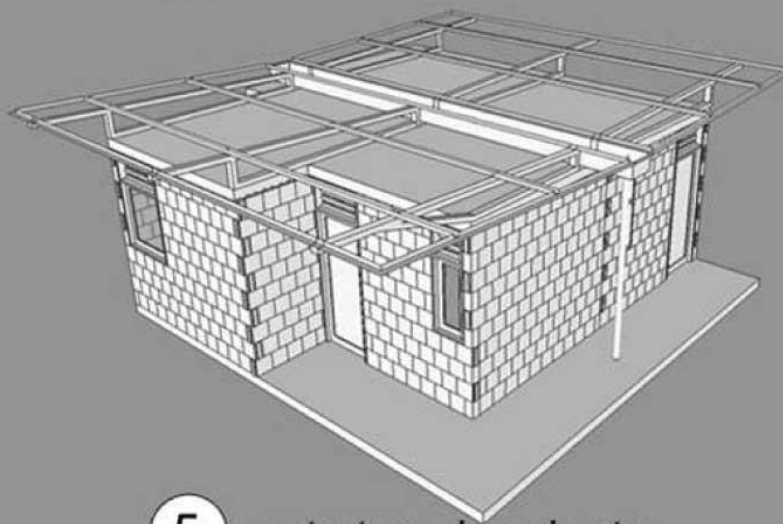
2 fiadas tipo 1 e 2



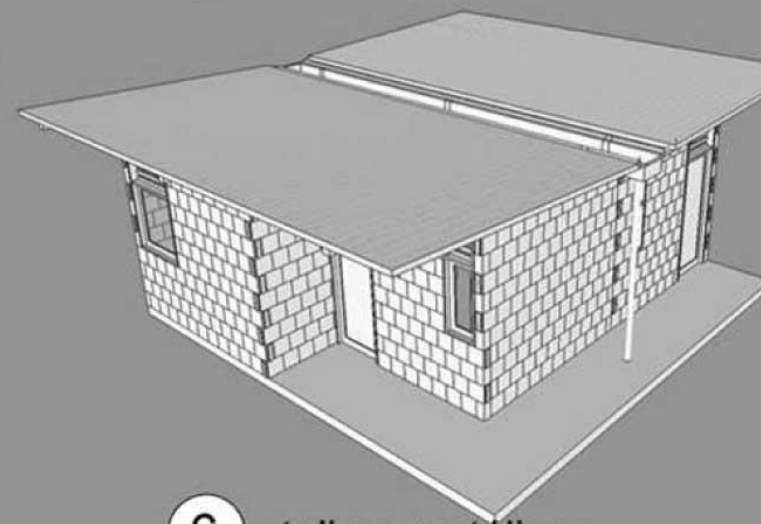
3 fiadas vãos janelas



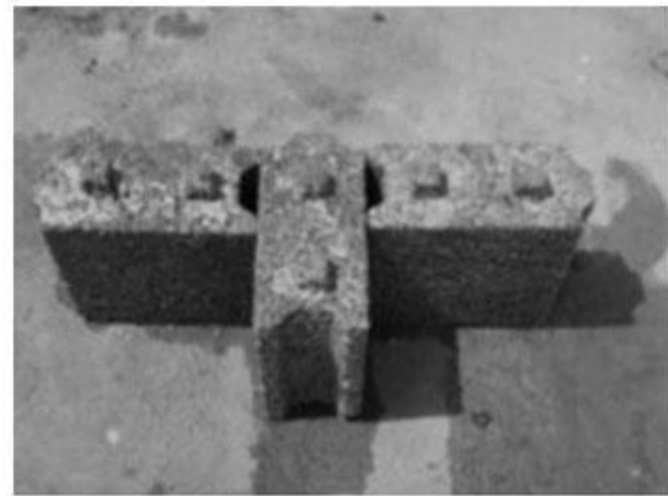
4 esquadrias

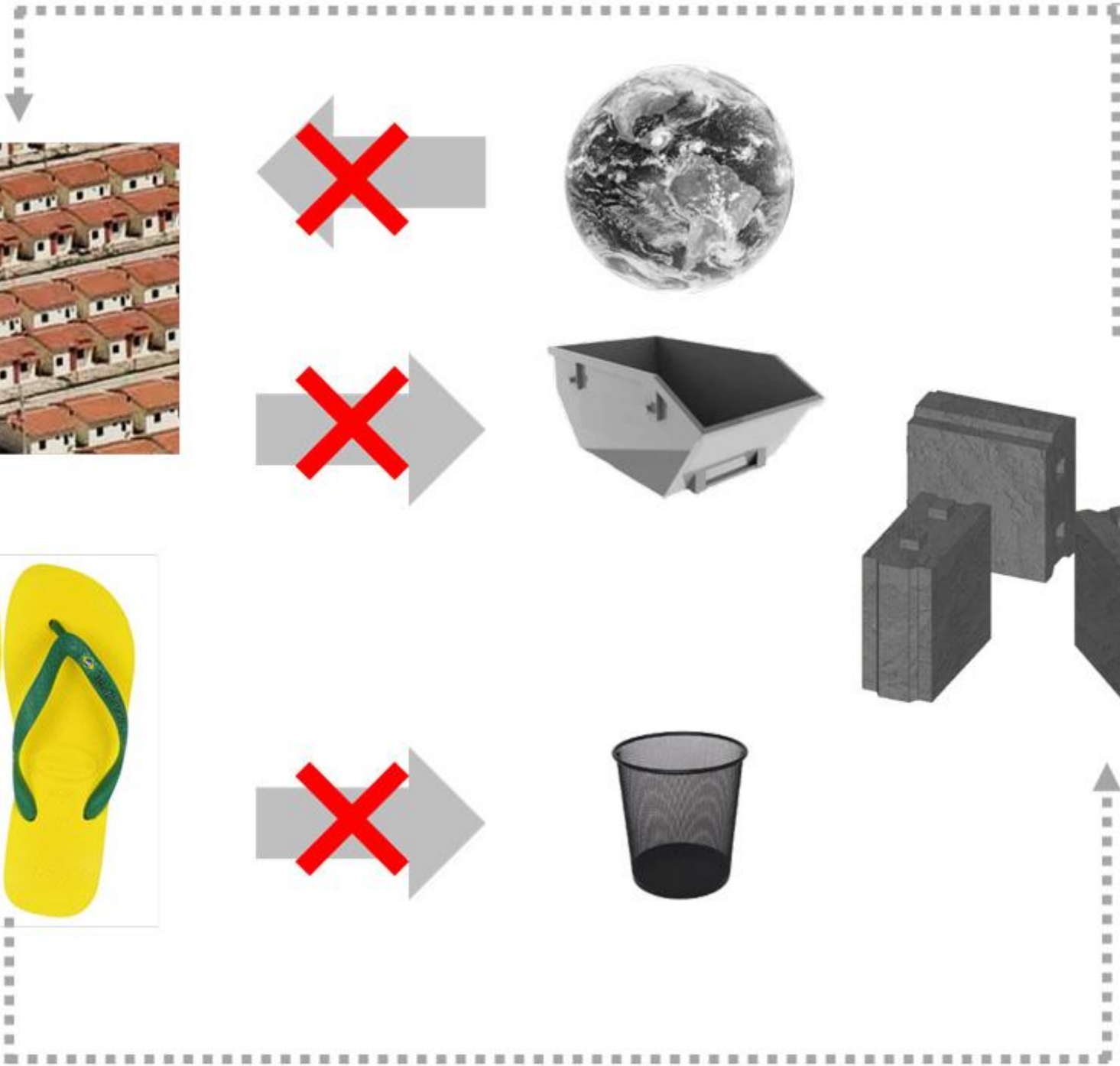
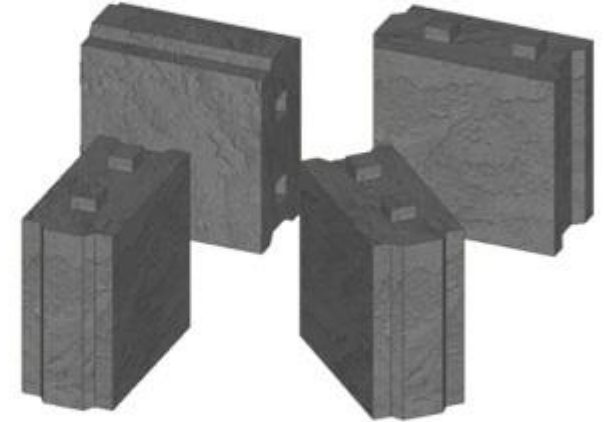


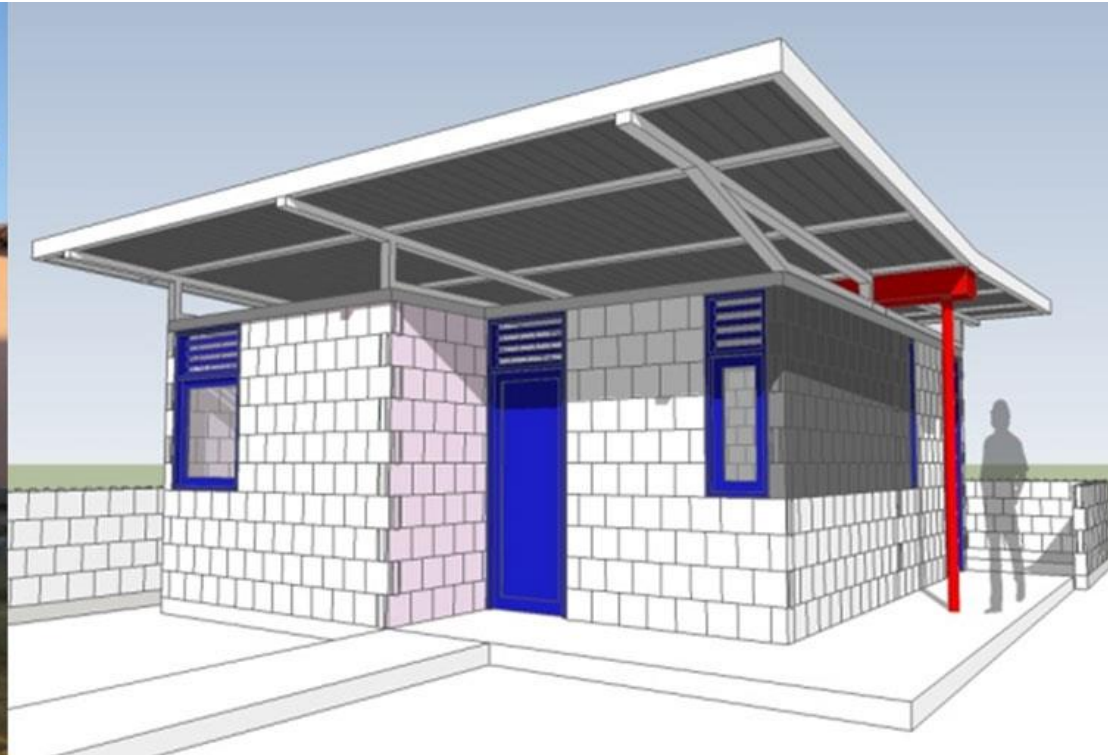
5 estrutura de cobertura



6 telhas metálicas







## **CASA EVA**

FICHA TÉCNICA:

Equipe: Fabiano Melo, Aluísio Braz, Elisângela Silva, Sandro Torres

Localidade: Campina Grande – PB, Brasil.

W