

**VILA NOVA**

**CASA FR (2012)**  
Campina Grande, Paraíba, Brasil



B



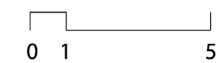
A||

A||

B

- 1. SALA DE TV
- 2. WC
- 3. ESTAR
- 4. JANTAR
- 5. ESCRITÓRIO
- 6. DESPENSA
- 7. COZINHA
- 8. SERVIÇO
- 9. DCE
- 10. DEPÓSITO
- 11. DORMITÓRIO
- 12. CLOSET
- 13. LAZER
- 14. CANIL
- 15. VARANDA
- 16. BWC

PLANTA BAIXA - TÉRREO



A|

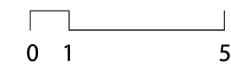
B

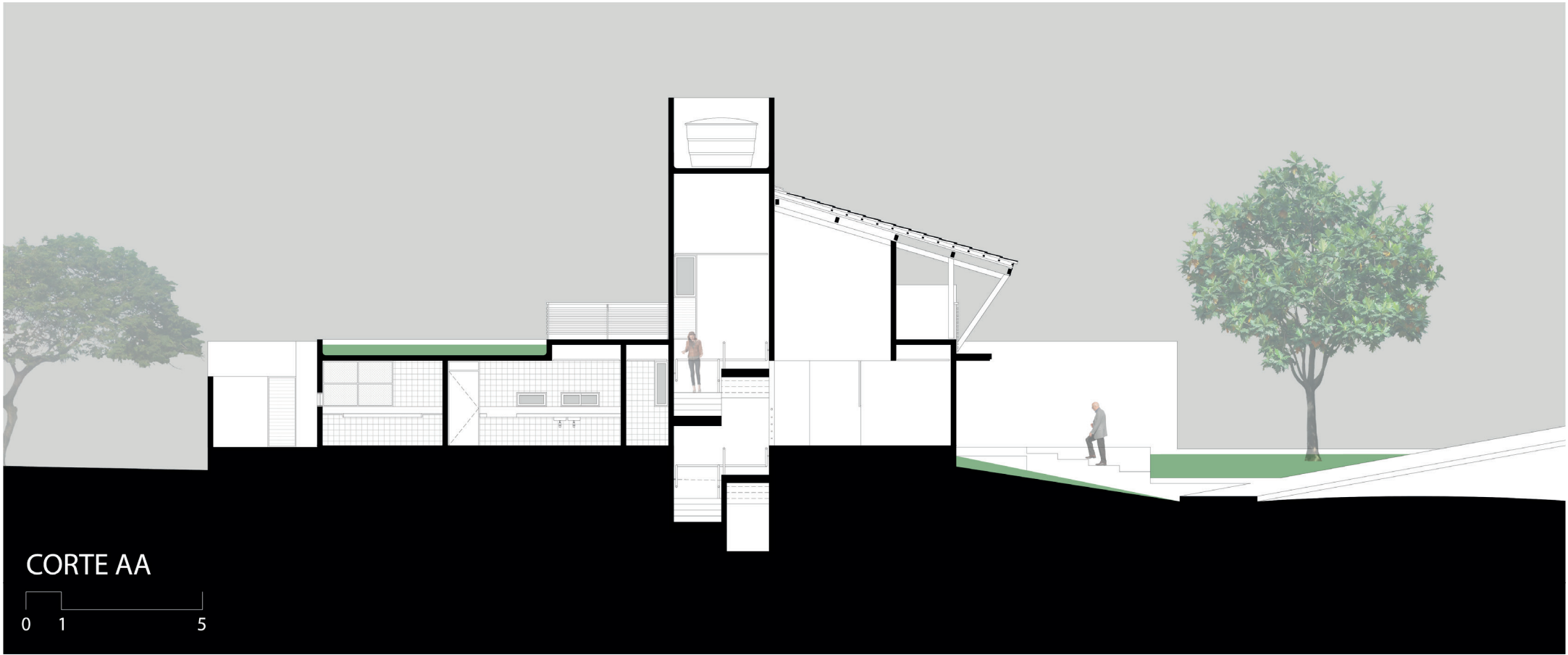
A|

B

1. SALA DE TV
2. WC
3. ESTAR
4. JANTAR
5. ESCRITÓRIO
6. DESPENSA
7. COZINHA
8. SERVIÇO
9. DCE
10. DEPÓSITO
11. DORMITÓRIO
12. CLOSET
13. LAZER
14. CANIL
15. VARANDA
16. BWC

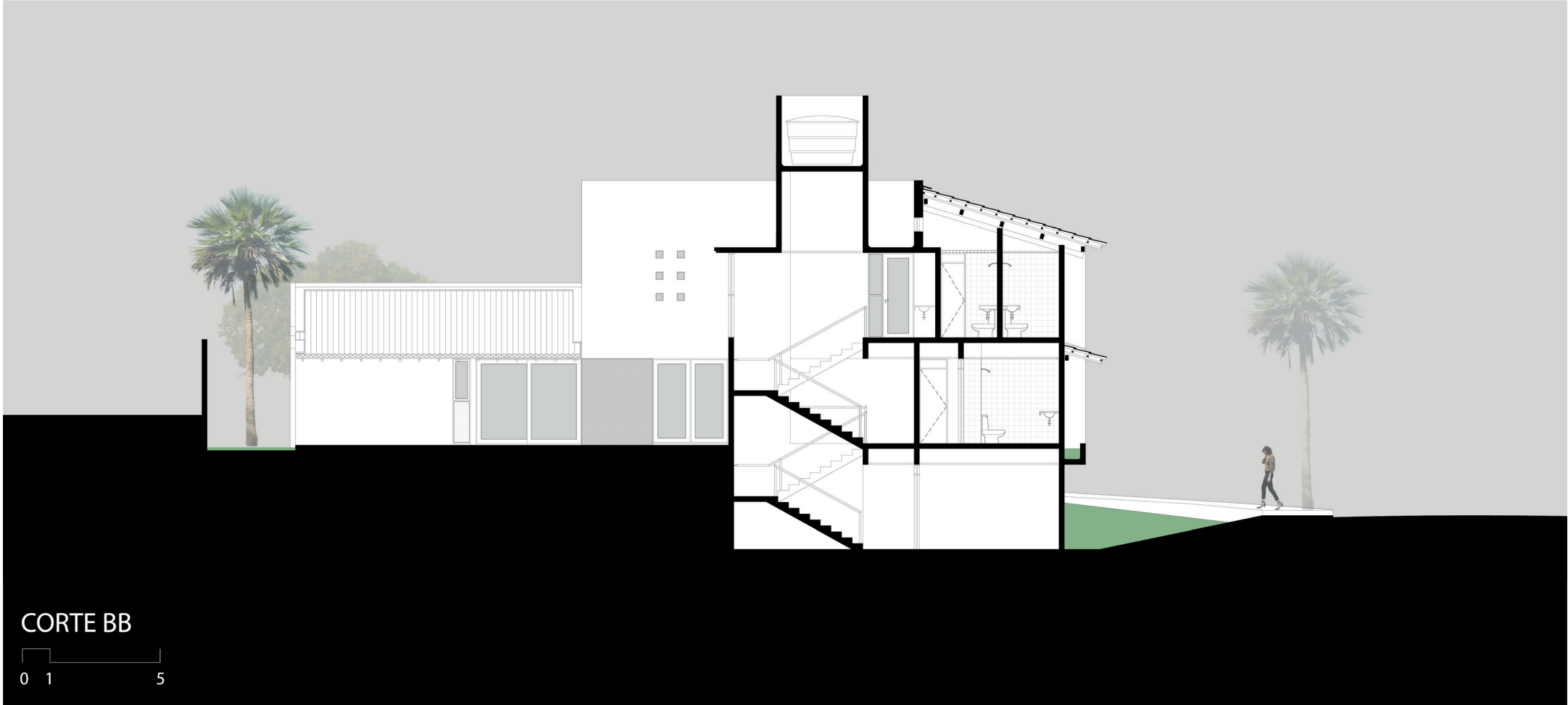
PLANTA BAIXA PAV. SUPERIOR





CORTE AA

0 1 5



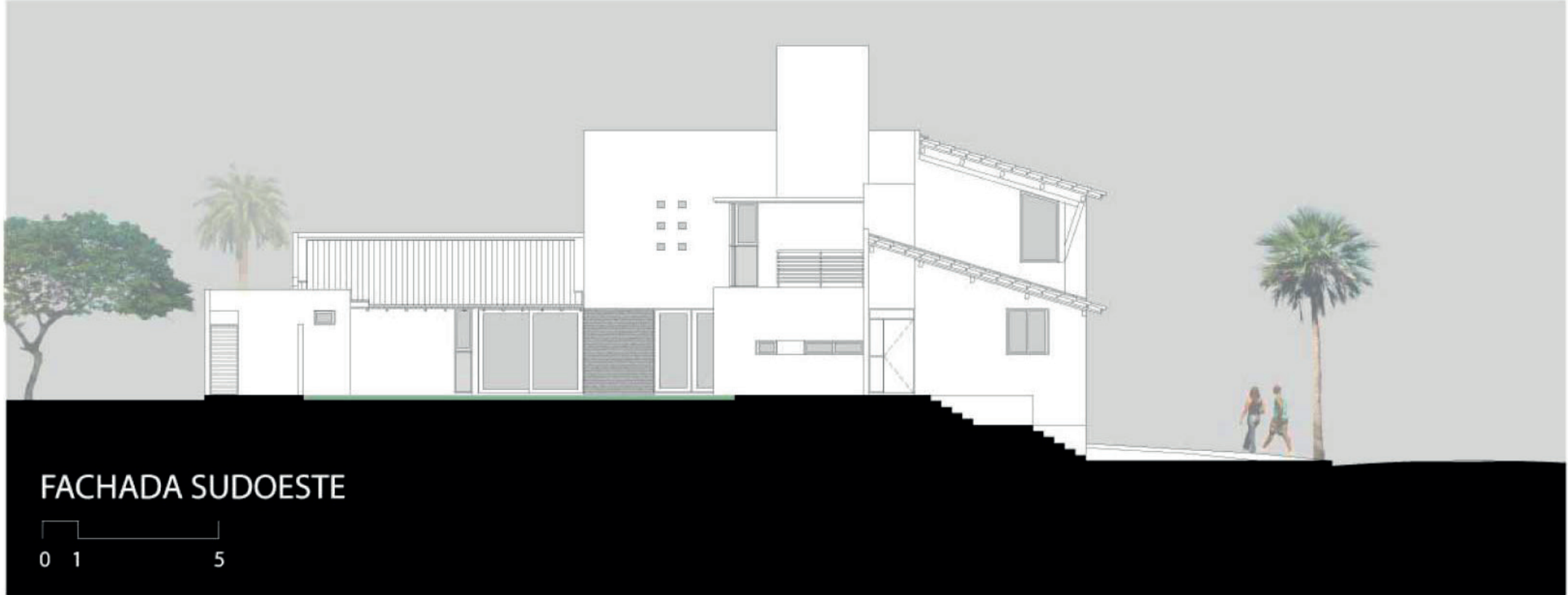
CORTE BB

0 1 5



FACHADA NORDESTE





FACHADA SUDOESTE

0 1 5



## **CASA FR**

Projeto: Fabiano de Melo, Camila Vilar

Colaboradores: Glaynes Cardoso

Ano do projeto: 2012

Localização: Campina Grande, Paraíba, Brazil

Fotografias: Diego Pontes