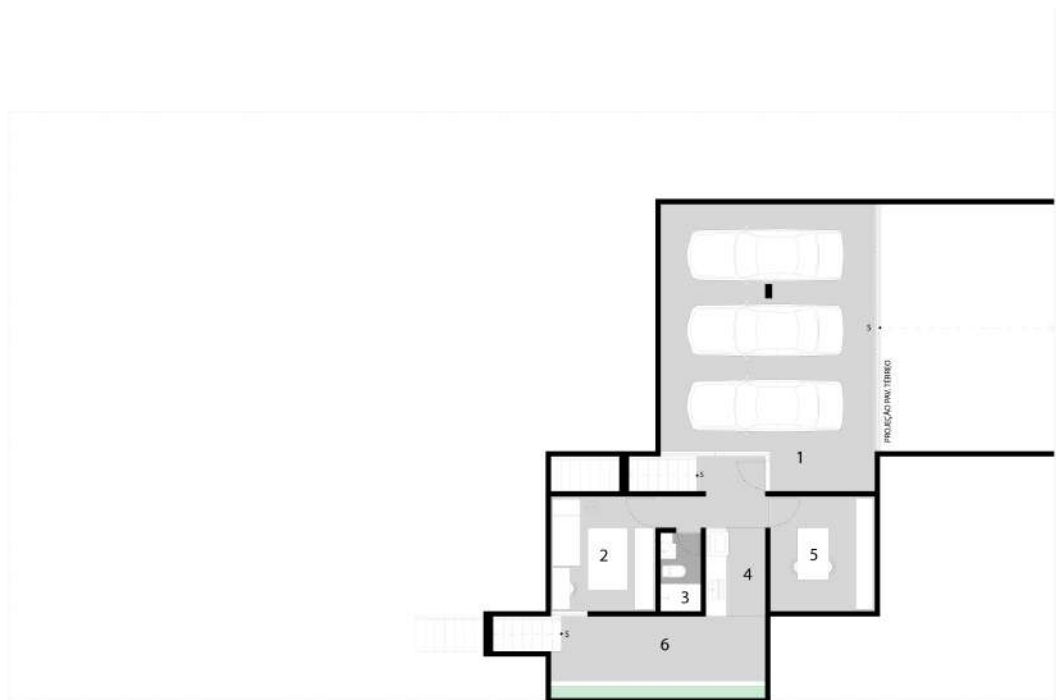


VILA NOVA

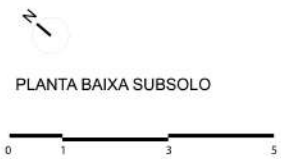
CASA R.A. (2013)
Campina Grande, Paraíba, Brasil

Projeto de residência unifamiliar em condomínio localizado na cidade de Campina Grande (PB). Reproduzindo a lógica de modelos similares, o empreendimento vende a ideia de um morar bucólico, em contato com a natureza e a partir de relações sociais estimuladas pelos espaços livres e áreas de lazer coletivas. Porém, dimensões dos terrenos, restrições e legislações urbanísticas e a repetição, em pequena escala, dos programas das áreas coletivas de forma individualizada nas unidades residenciais desestimulam tal concretização. Assim, a solução busca potencializar os contatos físico e visual com os espaços livres do lote, a partir da criação de áreas externas de convívio e do uso de vedações transparentes e permeáveis (vidros, venezianas, tabiques móveis). O programa está dividido em três níveis. No subsolo, estão garagem e área de serviço. No térreo, as áreas sociais. No primeiro pavimento, setor íntimo. O sistema estrutural adotado utiliza concreto armado nos dois primeiros níveis e aço no volume que configura o último piso.

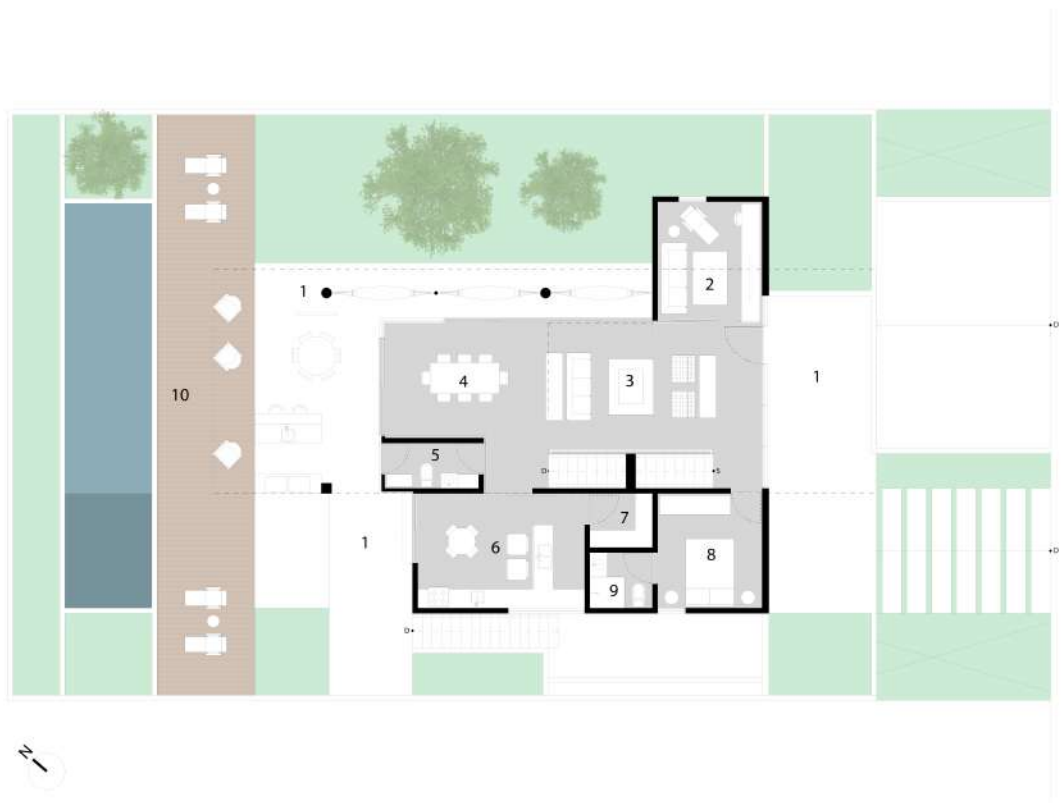




- LEGENDA
- 1. GARAGEM
 - 2.DCE
 - 3.BWC
 - 4.ÁREA DE SERVIÇO
 - 5.OFICINA
 - 6.CORADOURO



PLANTA BAIXA SUBSOLO

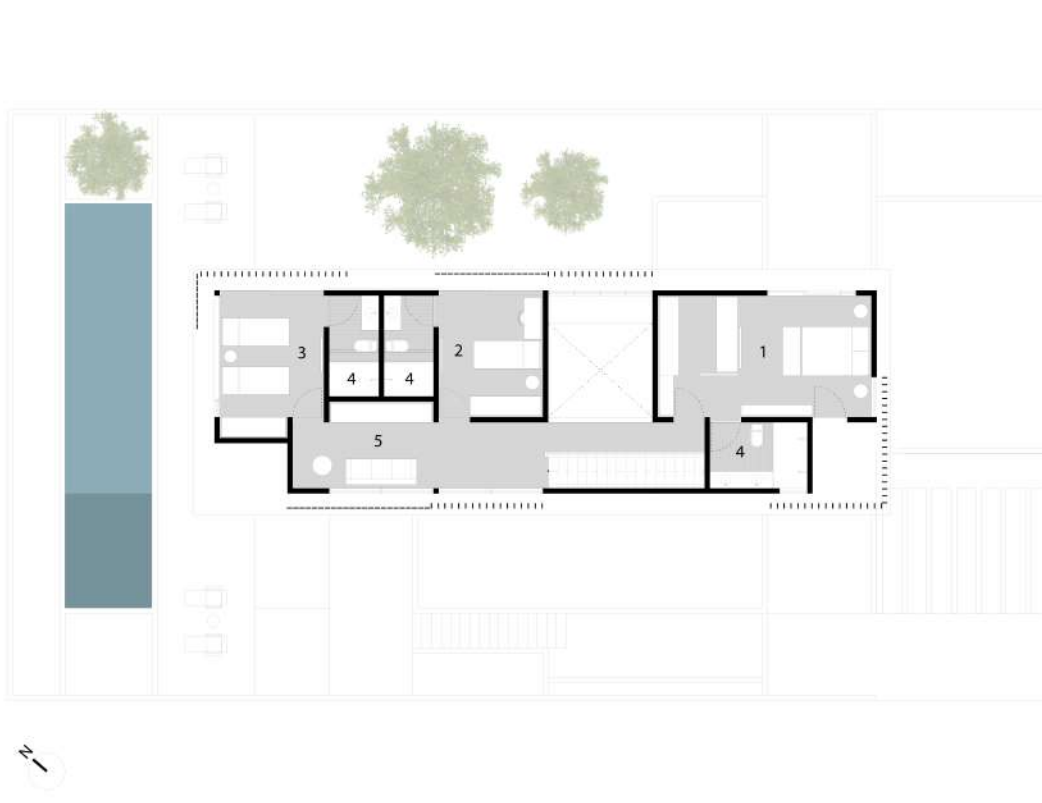


PLANTA BAIXA TÉRREO



LEGENDA

- 1.TERRAÇO
- 2.TV
- 3.JANTAR
- 4.ESTAR
- 5.WC
- 6.COZINHA
- 7.DEPÓSITO
- 8.SUÍTE
- 9.BWC
- 10.DECK
- 11.PISCINA



PLANTA BAIXA 1º PAVIMENTO



- LEGENDA
- 1. SUÍTE 1
 - 2. SUÍTE 2
 - 3. SUÍTE 3
 - 4. BWC
 - 5. CIRCULAÇÃO







CASA R.A.

FICHA TÉCNICA:

Projeto: Vila Nova | Fabiano Melo, Glaynes Cardoso, Marcus Vinicius

Ano projeto: 2013

Maquete Eletrônica: Antônio Boer

WV