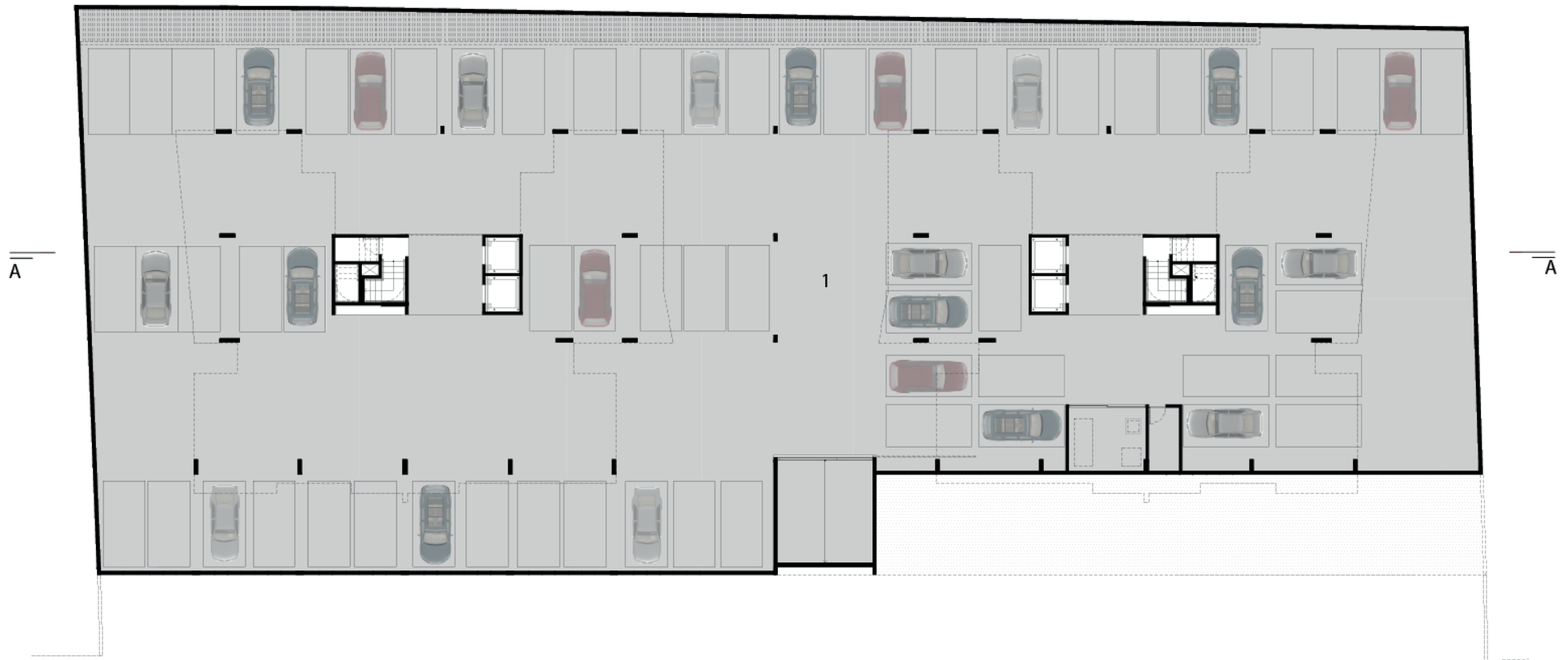


**VILA NOVA**

**MARCUS GABRIEL (2012)**  
Campina Grande, Paraíba, Brasil

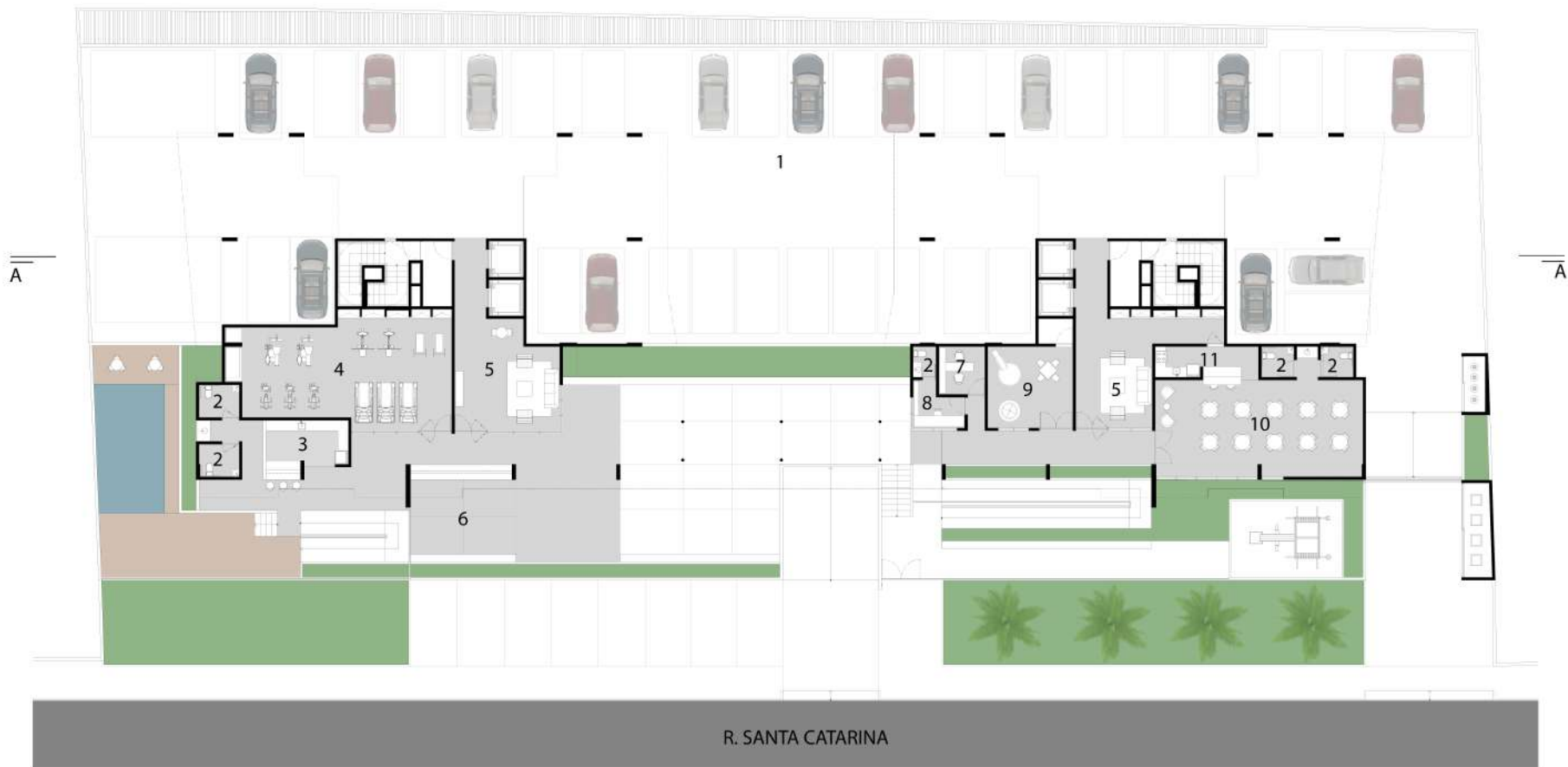




PLANTA BAIXA SEMIENTERRADO



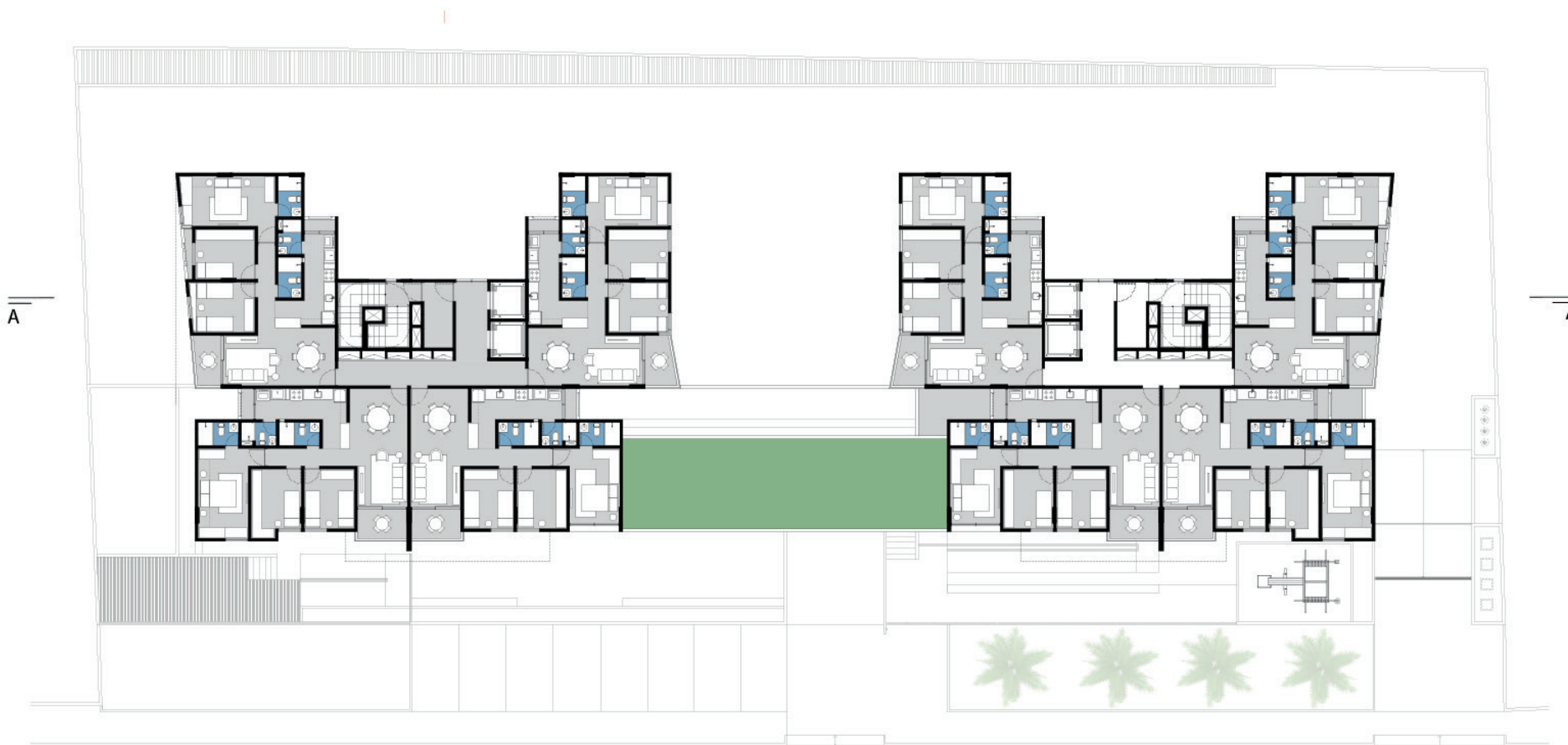
- 1. GARAGEM
- 2. WC
- 3. APOIO
- 4. ACADEMIA
- 5. HALL SOCIAL
- 6. CONVIVIO
- 7. ADM
- 8. CONTROLE
- 9. BRINQUEDOTECA
- 10. SALÃO DE FESTASVV
- 11. COPA



PLANTA BAIXA TÉRREO

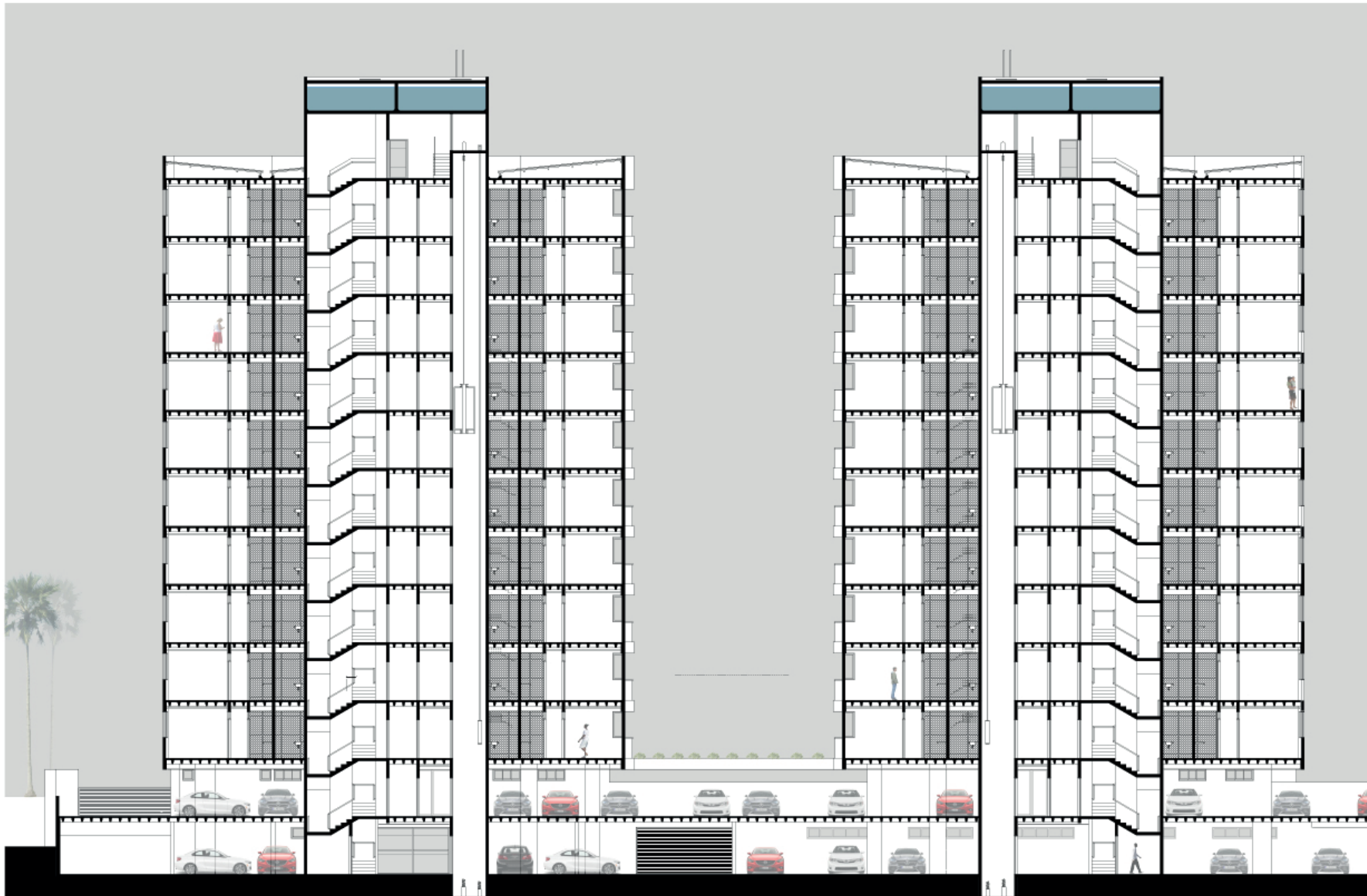


- |                |                     |
|----------------|---------------------|
| 1. GARAGEM     | 8. CONTROLE         |
| 2. WC          | 9. BRINQUEDOTECA    |
| 3. APOIO       | 10. SALÃO DE FESTAS |
| 4. ACADEMIA    | 11. COPA            |
| 5. HALL SOCIAL |                     |
| 6. CONVIVIO    |                     |
| 7. ADM         |                     |



PLANTA BAIXA PAV. TIPO





CORTE AA





FACHADA LESTE

0 5 10









1048

PROHIBIDO ESTACIONAR SIN PERMISO





## **MARCUS GABRIEL**

Projeto: Fabiano Melo, Camila Vilar, Glaynes Cardoso

Ano do projeto: 2012

Localização: Campina Grande, Paraíba, Brazil

Fotografias: Diego Pontes