

VILA NOVA

CASA AR (2017)

Campina Grande, Paraíba, Brasil





PAVIMENTO TÉRREO



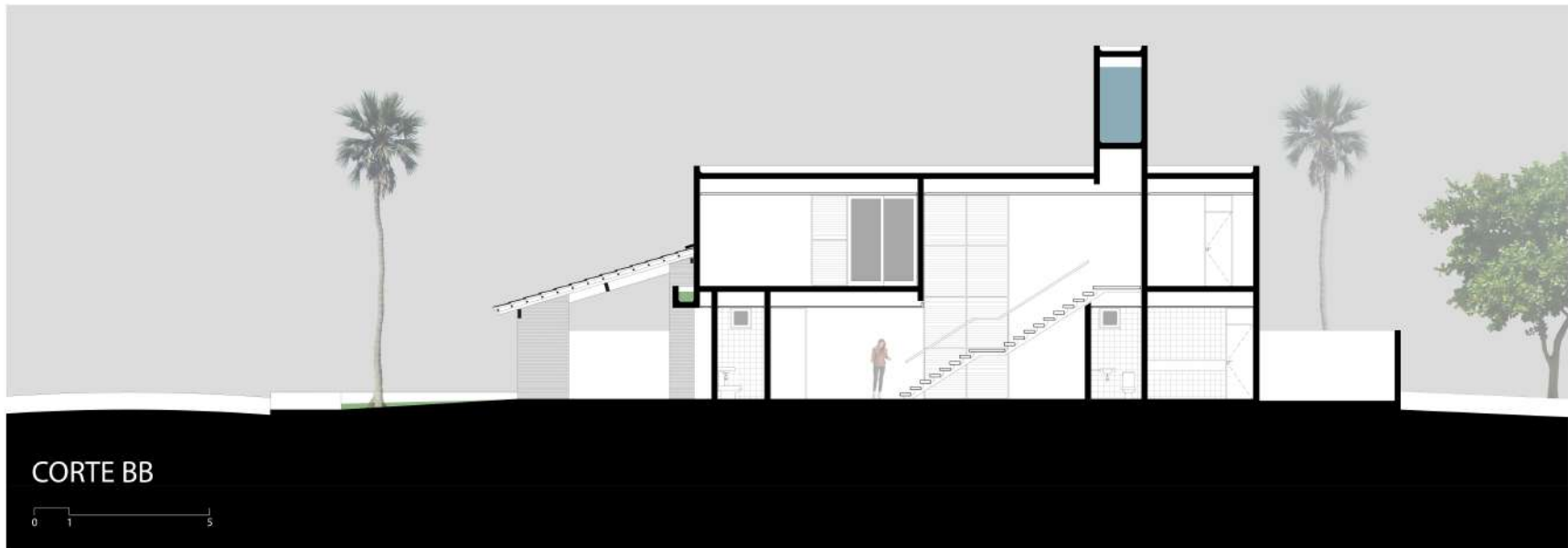
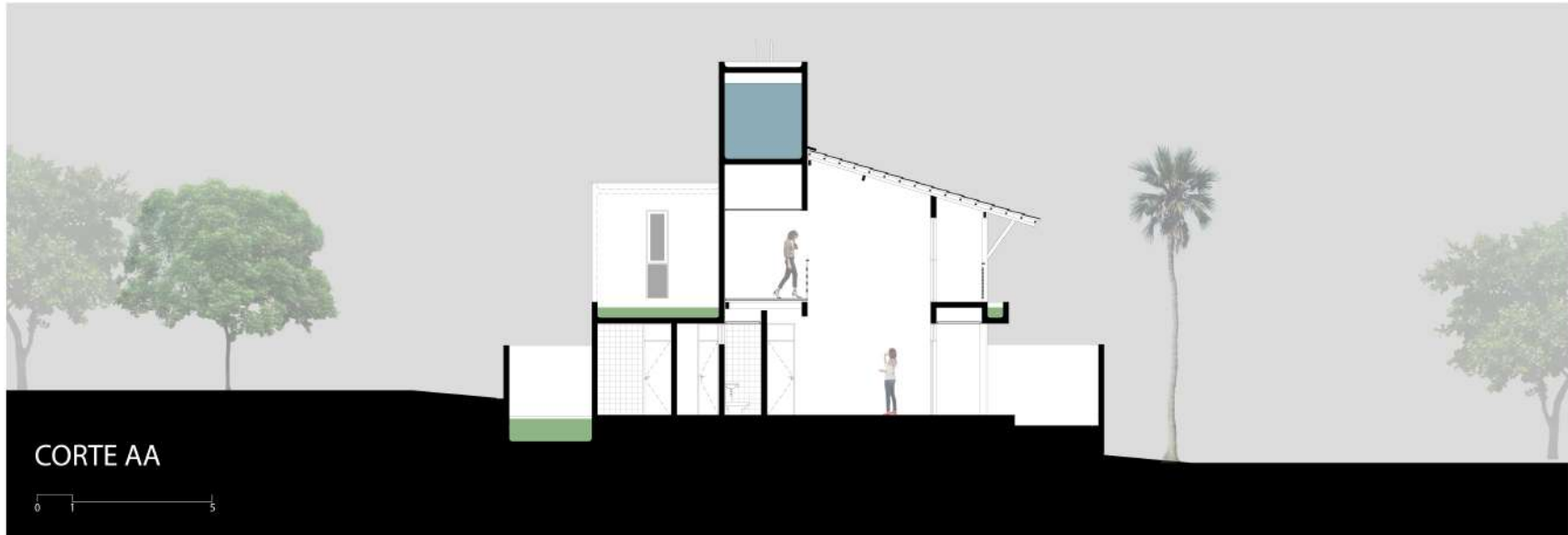
- | | | | | |
|------------|--------------------|---------------|-------------|------------------|
| 1. ESTAR | 4. ÁREA DE SERVIÇO | 7. DESPENSA | 10. BWC | 13. DECK |
| 2. JANTAR | 5. DCE | 8. WC | 11. GARAGEM | 14. ESTAR ÍNTIMO |
| 3. COZINHA | 6. BWC DCE | 9. DORMITÓRIO | 12. TERRAÇO | 15. VARANDA |



PAVIMENTO SUPERIOR



- | | | | | |
|------------|--------------------|---------------|-------------|------------------|
| 1. ESTAR | 4. ÁREA DE SERVIÇO | 7. DESPENSA | 10. BWC | 13. DECK |
| 2. JANTAR | 5. DCE | 8. WC | 11. GARAGEM | 14. ESTAR ÍNTIMO |
| 3. COZINHA | 6. BWC DCE | 9. DORMITÓRIO | 12. TERRAÇO | 15. VARANDA |









CASA AR

Projeto: Fabiano Melo, Deivid Borges

Colaboradores: Stephane de Sousa, Emanuell Cardins

Ano do projeto: 2017

Localização: Campina Grande, Paraíba, Brasil

Fotografias: Diego Pontes