

VILA NOVA

STOP (2012-2014)
Campina Grande, Paraíba, Brasil



STOP

VENDE
150
8735-0

199

Pequeno Centro de Comércio e Serviço no bairro Três Irmãs, extremo sudoeste da cidade de Campina Grande (PB). A área é um dos braços da expansão urbana dos últimos anos, estimulada por ações do poder público e do mercado imobiliário. Pequenos comércios, serviços, grandes equipamentos públicos e uma intensa produção habitacional recente, que divide espaço com ocupações mais antigas, configuram a região. Muros altos, grades, portões, cercas elétricas, veículos sobre os passeios caracterizam uma relação hostil com um espaço público precário.

O edifício busca alguma permeabilidade visual com o entorno, especialmente no nível da rua, numa tentativa de minimizar os impactos das lógicas de segurança e mobilidade predominantes. A exigência por flexibilidade no pavimento térreo, com possibilidade de mudanças de usos, levou a uma solução de planta livre com apoios estruturais de concreto armado nos limites laterais do lote e vedações internas leves e desmontáveis (sistema Steel Frame). A caixa que conforma o pavimento superior marca a volumetria do centro comercial. É, em parte, resultado da aplicação dos recuos exigidos pela legislação municipal. O desenho e a localização das aberturas e esquadrias, o uso de marquises e a inserção de pequenos jardins nos dois pavimentos pretendem o melhor aproveitamento dos condicionantes naturais do sítio e a proteção diante das insolações rigorosas.



PLANTA BAIXA - TÉRREO



- 1. ACESSO
- 2. SALAS
- 3. WC
- 4. RECEPÇÃO
- 5. COPA
- 6. BWC
- 7. PRODUÇÃO
- 8. ÁREA TÉCNICA

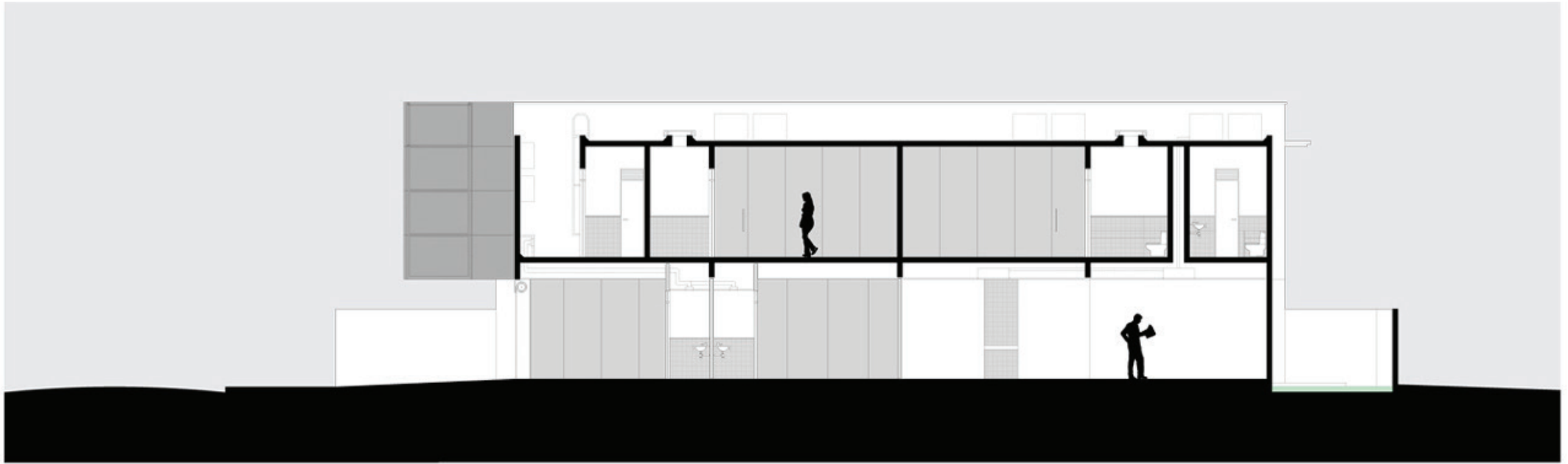


- 2. SALAS
- 3. WC
- 8. ÁREA TÉCNICA

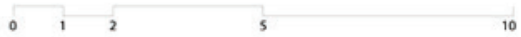
PLANTA BAIXA - PAV. SUPERIOR

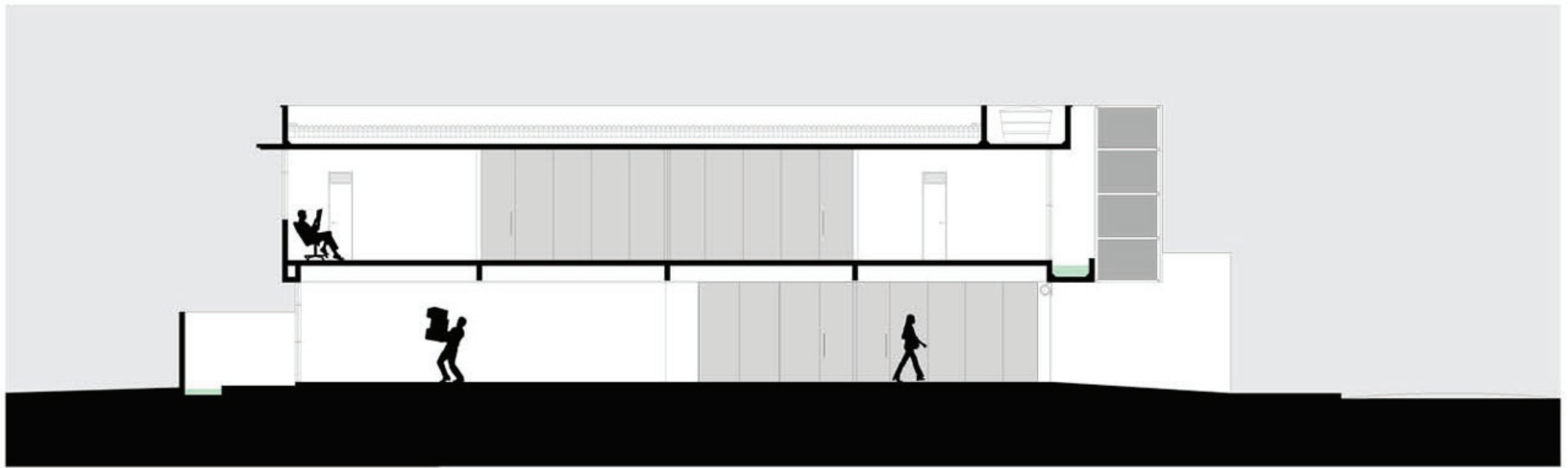


0 1 2 5 10



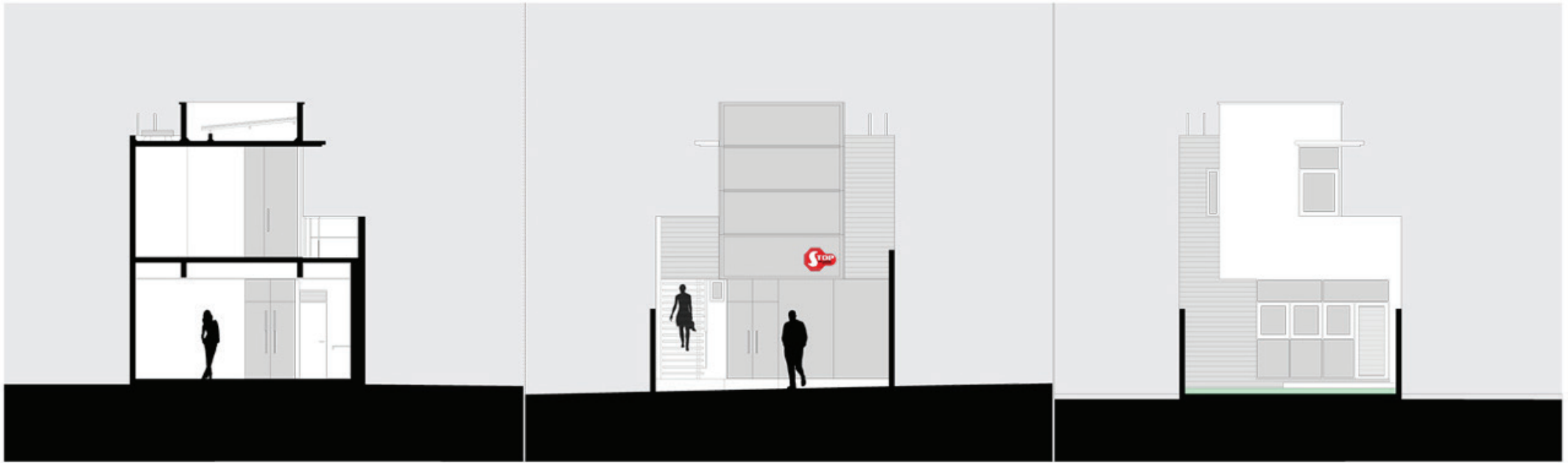
CORTE AA





CORTE BB





CORTE CC

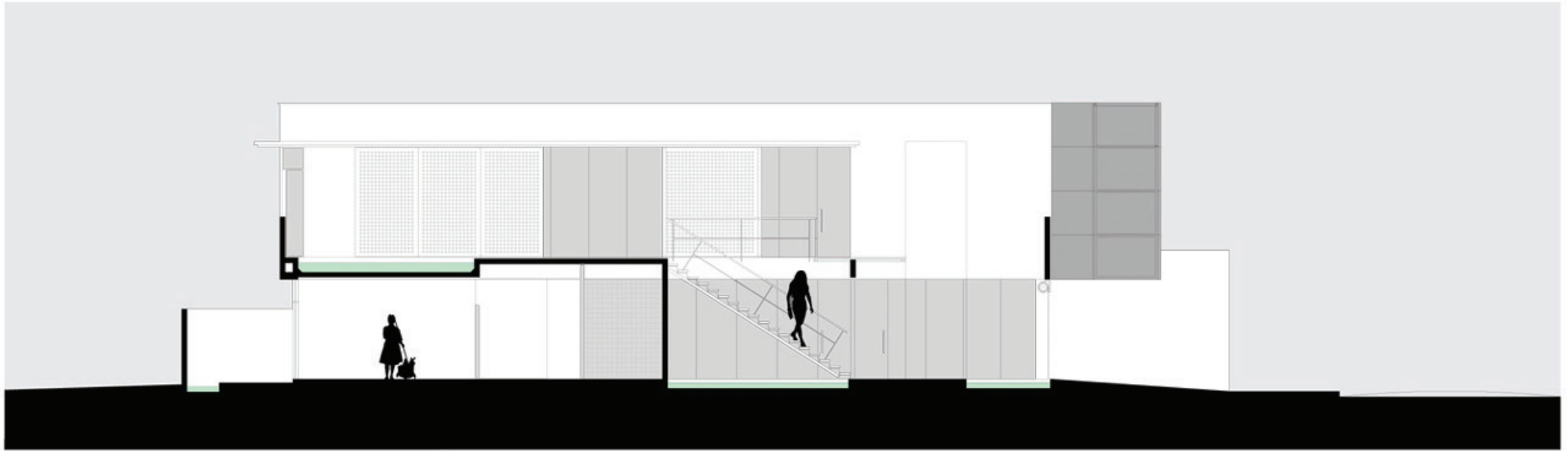


FACHADA NOROESTE

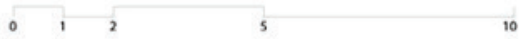


FACHADA SUDESTE

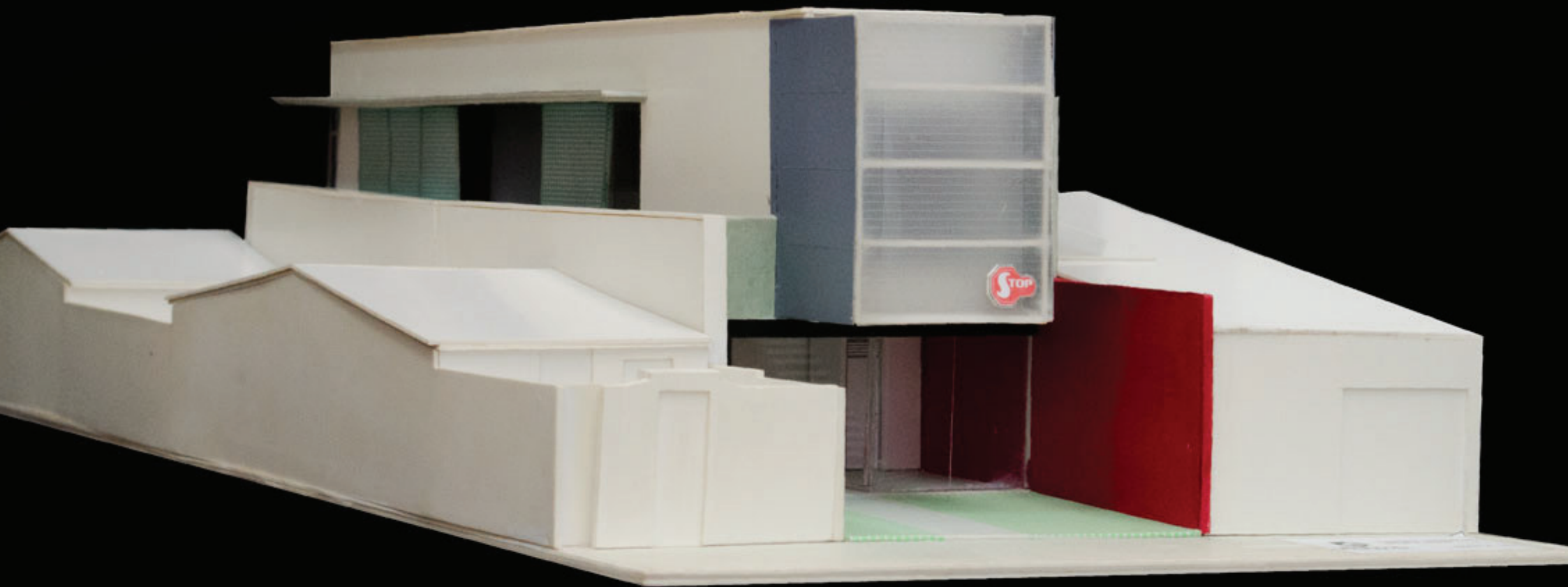


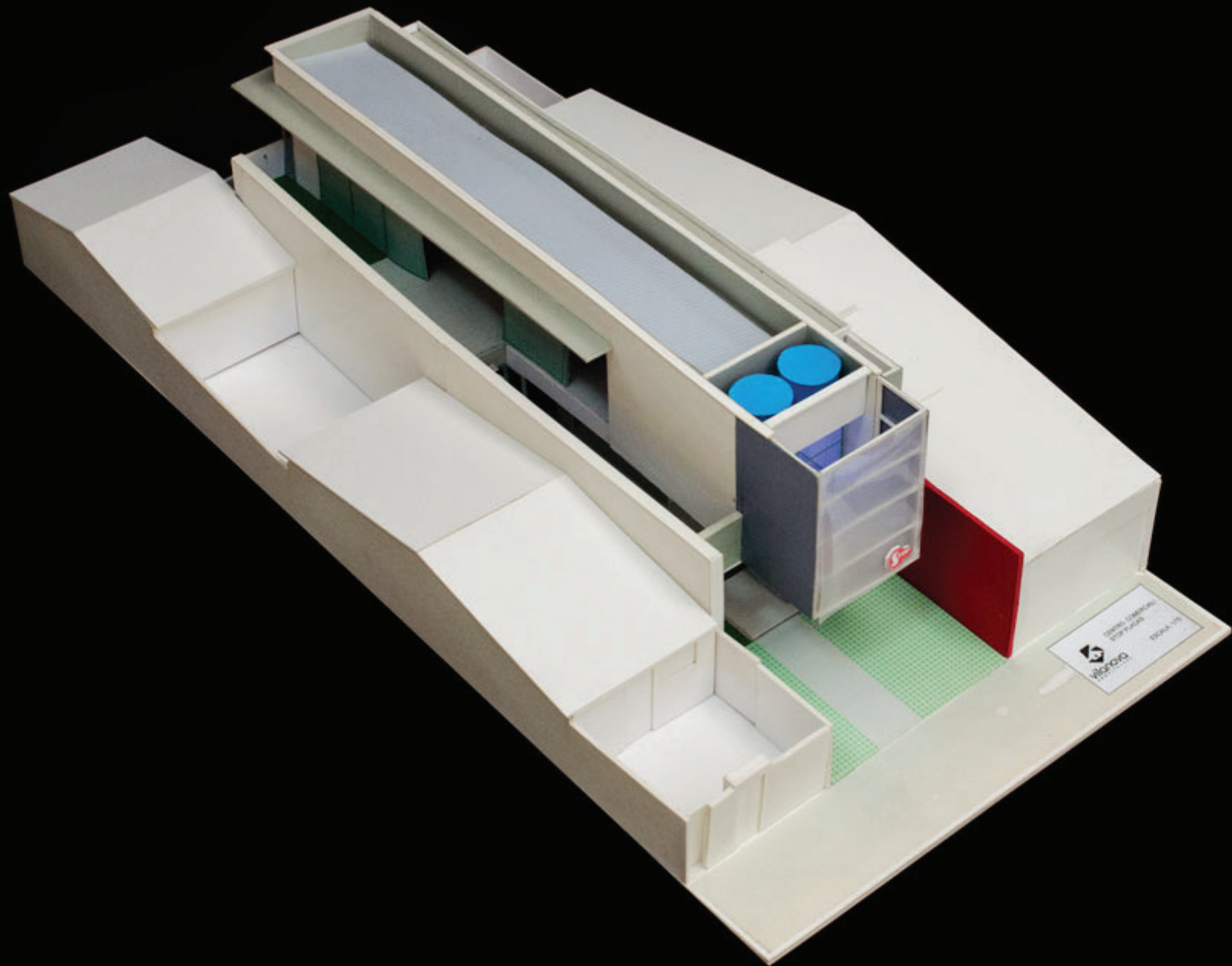


FACHADA NORDESTE





























COMERCIAL STOP

Projeto: Fabiano Melo, Camila Vilar, Marcus Vinicius

Colaboradores: João Batista Junior, Pedro Henrique Costa

Ano do projeto e construção: 2012-2014

Localização: Campina Grande, Paraíba, Brasil

Fotografias: Augusto Pessoa, Pedro Herinque Costa