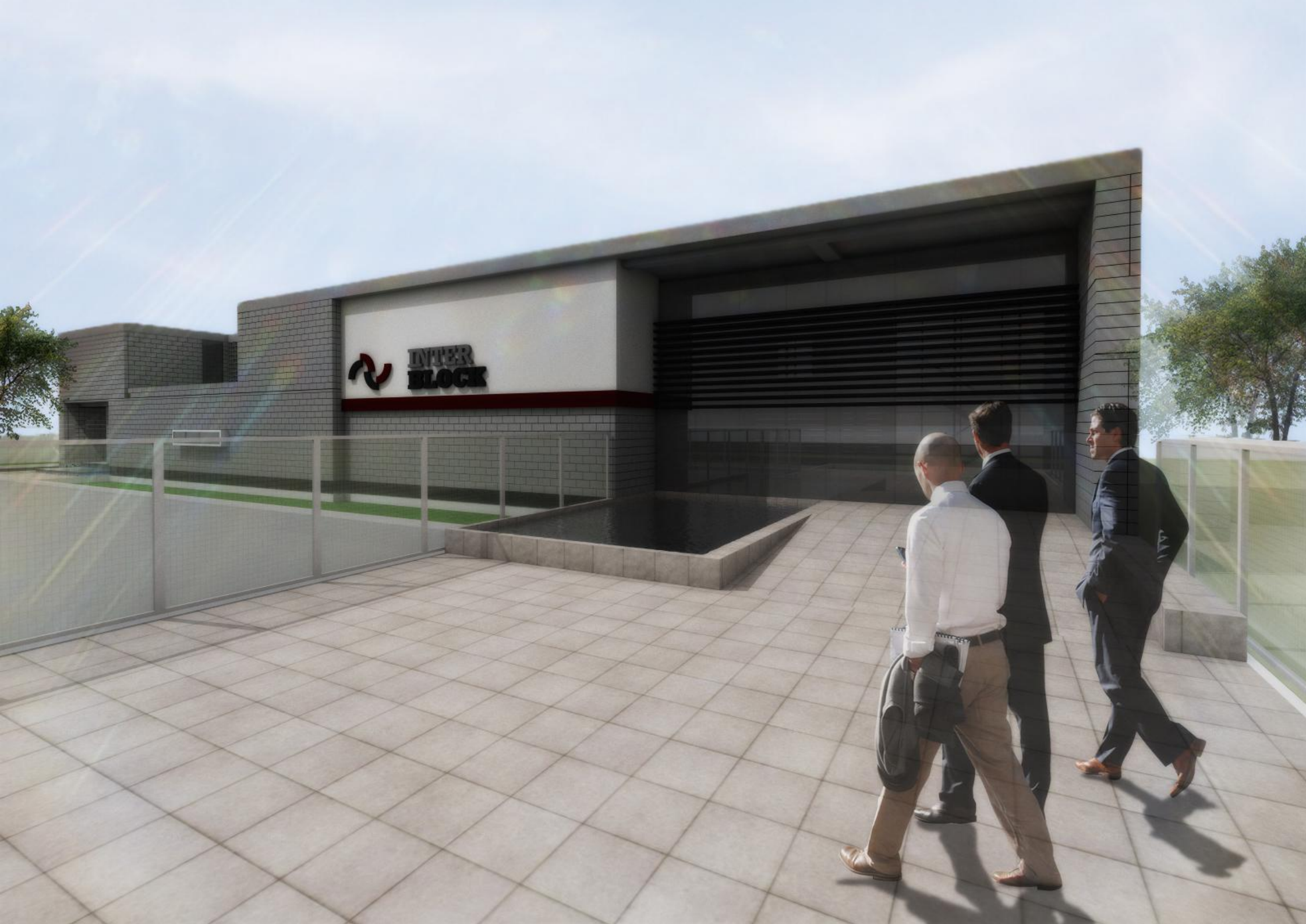


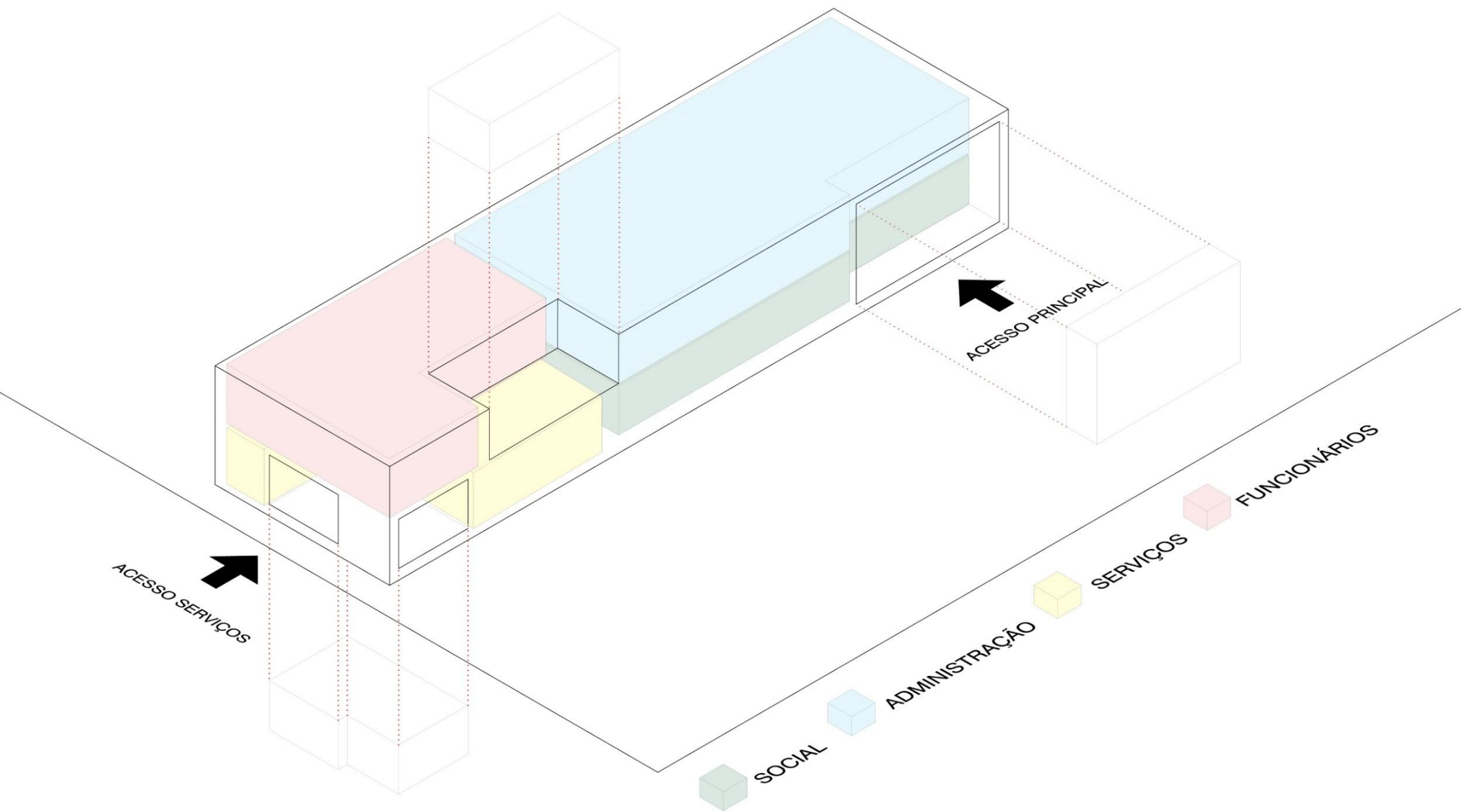
**VILA NOVA**

# **INTERBLOCK (2012)**

Alhandra, Paraíba, Brasil



Projeto de edifício administrativo para fábrica de blocos de concreto, localizada às margens da BR101, entre as cidades de João Pessoa (PB) e Recife (PE). Implantado em terreno com aproximadamente 30.000m<sup>2</sup>, grande parte destinado para produção e estoque, a solução concentra o programa em um bloco prismático de dois pavimentos (atendimento ao público, administração e apoio funcionários). O sistema construtivo é modular, associando as dimensões dos blocos de vedação de concreto com estrutura de vigas e pilares de concreto armado moldado no local, sem revestimentos e com instalações expostas. Subtrações no volume principal, cobogós, marquises, brises e teto jardim colaboram com a melhoria das condições de conforto e ajudam a caracterizar a estética do edifício.



ACESSO PRINCIPAL

ACESSO SERVIÇOS



SOCIAL



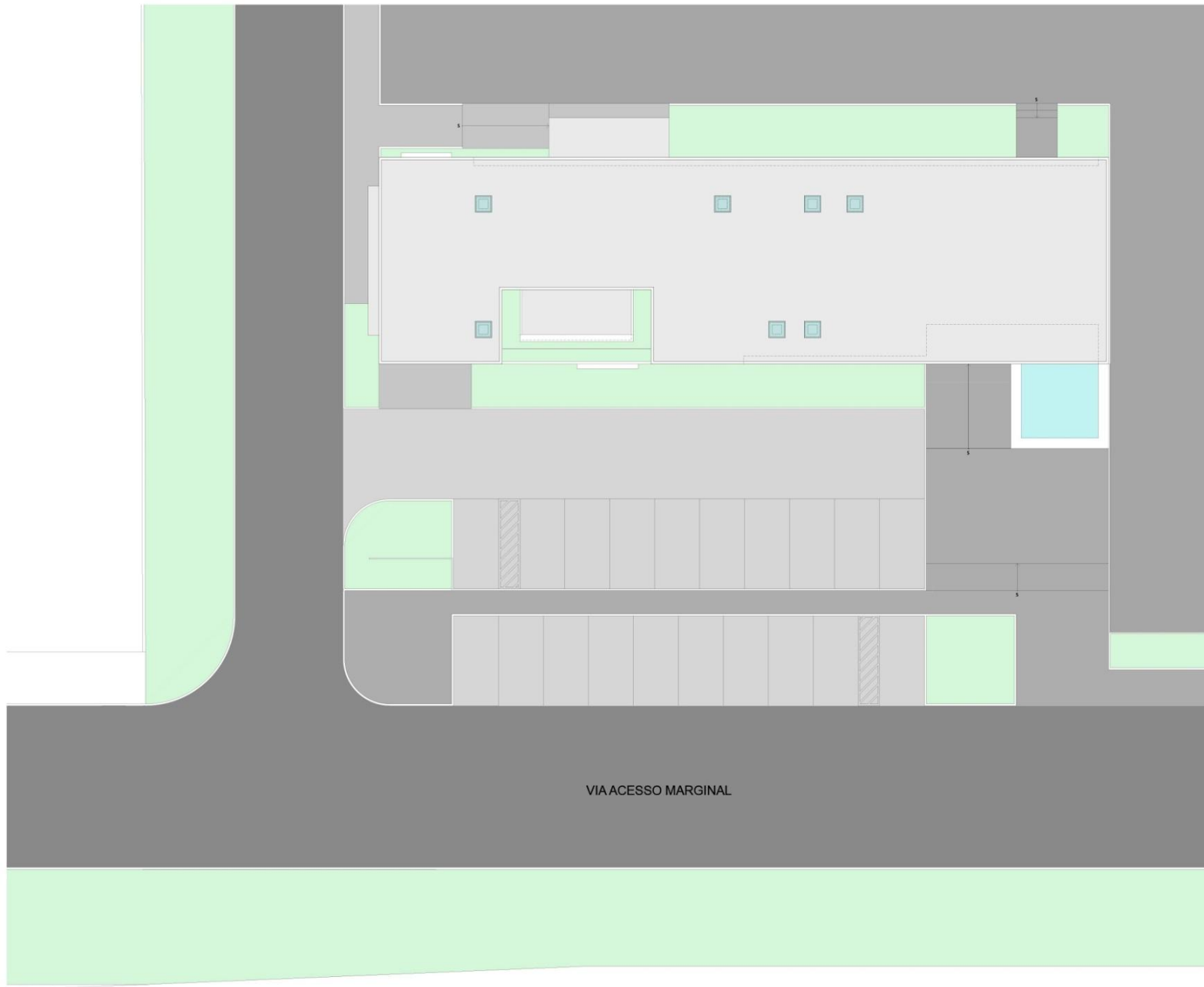
ADMINISTRAÇÃO



SERVIÇOS



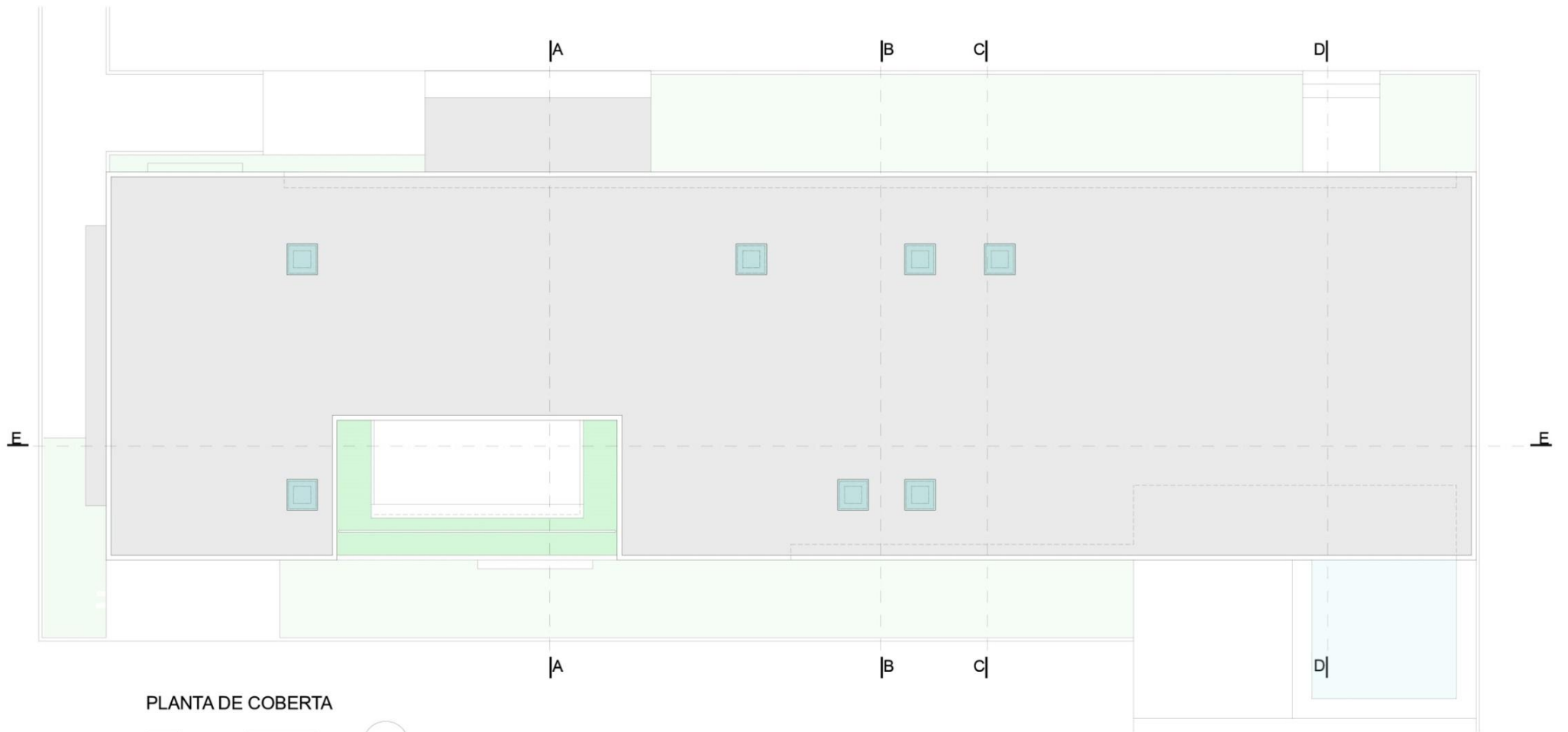
FUNCIONÁRIOS



VIA ACESSO MARGINAL

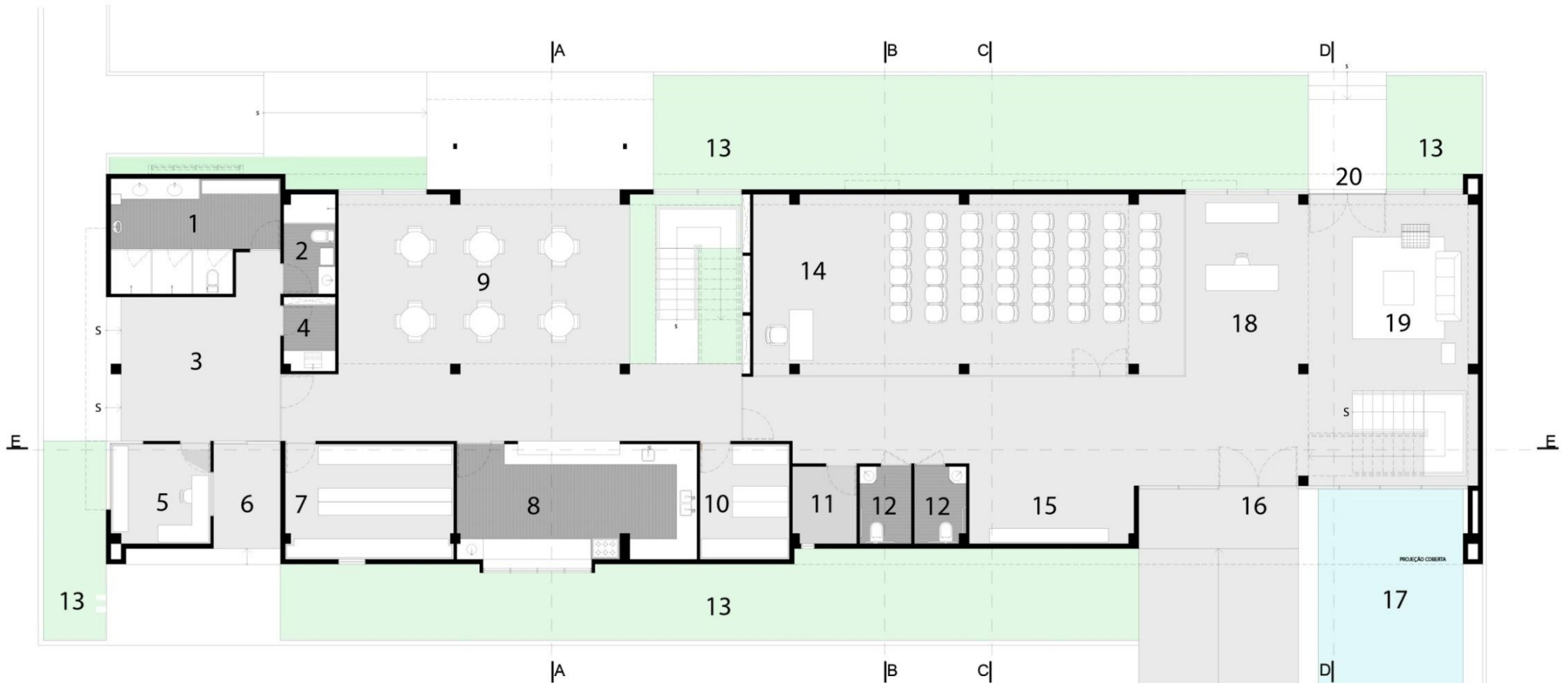
PLANTA DE LOCAÇÃO/AGENCIAMENTO





PLANTA DE COBERTA





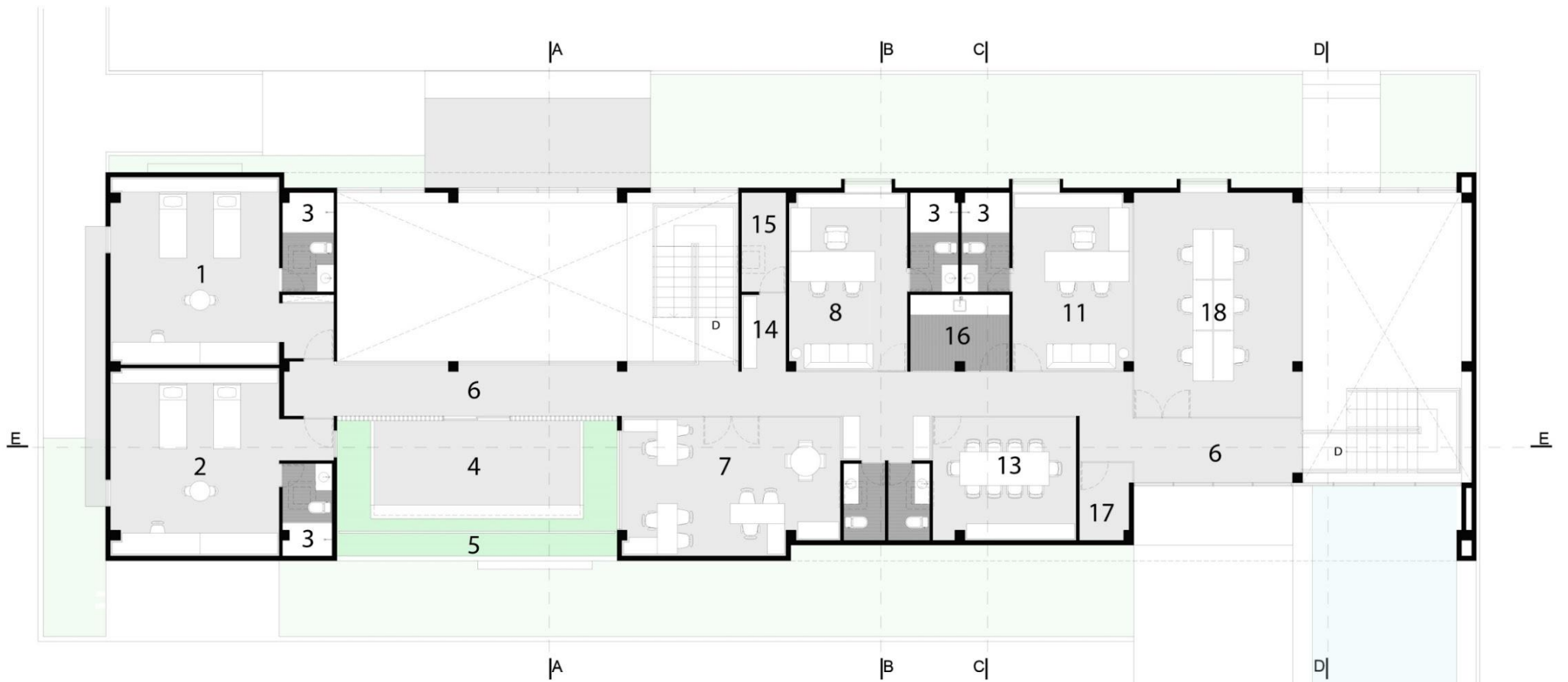
PLANTA BAIXA TÉRREO



LEGENDA

- |                        |                           |
|------------------------|---------------------------|
| 1. BWC MASCULINO       | 11. DEPÓSITO              |
| 2. BWC FEMININO        | 12. WC                    |
| 3. HALL SERVIÇO        | 13. JARDIM                |
| 4. DML                 | 14. AUDITÓRIO             |
| 5. CONTROLE            | 15. SHOW ROOM/COFFE BREAK |
| 6. ACESSO FUNCIONÁRIOS | 16. ACESSO SOCIAL         |
| 7. MERCEARIA           | 17. ESPELHO D'ÁGUA        |
| 8. COZINHA             | 18. RECEPÇÃO              |
| 9. REFEITÓRIO          | 19. ESTAR                 |
| 10. ARQUIVO            | 20. ACESSO ESTAR          |





PLANTA BAIXA PAV. SUPERIOR



LEGENDA

- |                |                    |
|----------------|--------------------|
| 1. SUÍTE 1     | 11. DIRETORIA 2    |
| 2. SUÍTE 2     | 12. WC             |
| 3. BWC         | 13. REUNIÃO        |
| 4. PRAÇA       | 14. ARQUIVO        |
| 5. JARDIM      | 15. CPD            |
| 6. CIRCULAÇÃO  | 16. COPA           |
| 7. FINANCEIRO  | 17. CÓPIA          |
| 8. DIRETORIA 1 | 18. ADMINIISTRAÇÃO |





CORTE AA

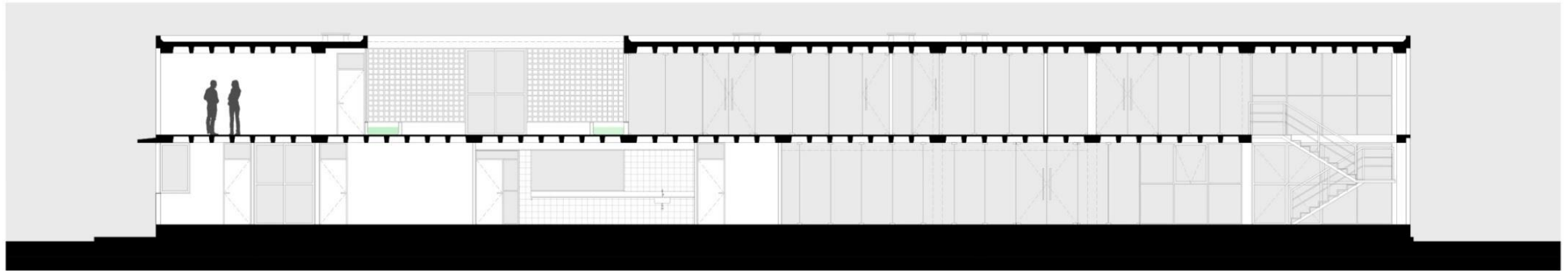
CORTE BB



CORTE CC

CORTE DD

0 1 3 5



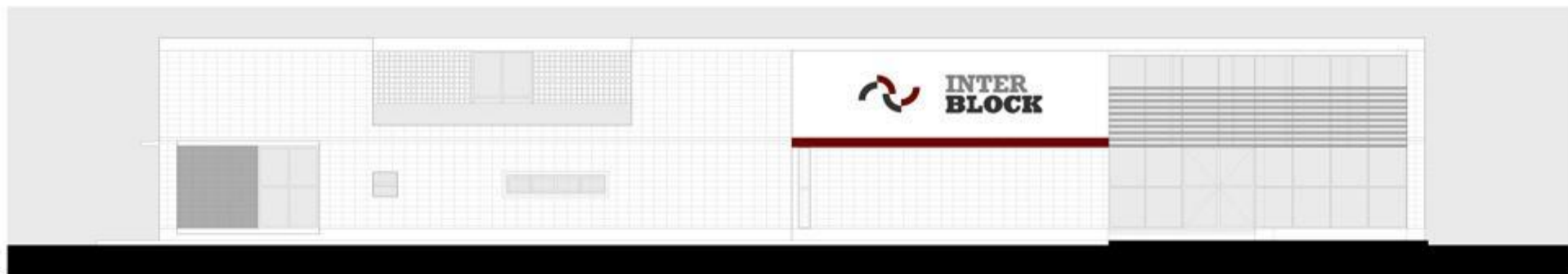
CORTE EE



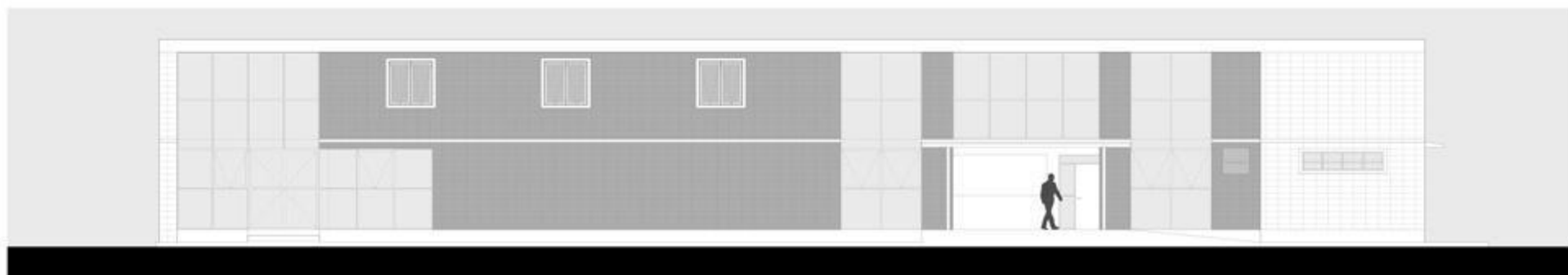
FACHADA NORTE

FACHADA SUL

0 1 3 5



FACHADA OESTE



FACHADA LESTE

0 1 3 5

## **INTERBLOCK**

### FICHA TÉCNICA:

Projeto: Vila Nova | Fabiano Melo, Camila Vilar

Ano projeto: 2012

Localização: Alhandra (PB)

WV